

MONDOR

FIGURE SKATING / PATINAGE ARTISTIQUE



Gabriella Marvaldi (fille d'Isabelle Brasseur
et Rocky Marval) and/et Daniel Villeneuve

2018

TABLE OF CONTENTS / TABLE DES MATIÈRES



1

Fashion Practice Wear
Vêtements d'entraînement
mode



10

Teamwear
Vêtements d'entraînement



41

Born to skate
Née pour patiner



54

Fantasy on ice
Fantaisie sur glace



59

Basics
Bases



65

Undergarments
Sous-vêtements



70

Legwarmers
Bas de réchauffement



64

Accessories
Accessoires



72

Tights and socks
Collants et chaussettes

Size Chart /
Charte des grandeurs

96

Colour Index /
Charte des couleurs

97

Style No. Index /
Index des modèles

100

Mondor is closer to you than ever! Keep in touch through our Facebook page, Instagram account and via Twitter for the latest news from Mondor and exclusive content. Be sure to visit our website and stay on top of our new interactive features!

Mondor est plus près de vous que jamais! Gardez le contact grâce à notre page Facebook, notre compte Instagram et via Twitter afin de connaître les dernières actualités de Mondor et du contenu exclusif. Découvrez notre site Web et restez à l'affût de nos nouveautés interactives!



MONDOR.COM

Symbols / Symboles:

🇨🇦 Made in Canada/Fabriqué au Canada

** available on special orders / disponible sur commande spéciale

* available while quantities last / disponible jusqu'à épuisement des inventaires

△ Sorbtek® information p. 101 / Informations sur Sorbtek® p.101

ENTRAÎNEMENT MODE

*Collection of trendy clothing.
The predominant use of
Supplex®, for its technical
side, combined with
supple mesh, guarantee a
modern and durable style.
This clothing collection
is suitable for beginners,
novices, intermediates and
professionals.*

leotard/maillot
6870
p.6

*Collection de vêtements
de pratique très tendance.
L'utilisation prédominante
de Supplex®, pour son côté
technique, combiné à de la
résille souple, garantissent un
style actuel mais également
durable. Cette collection de
vêtements convient autant
aux débutantes, aux novices,
aux intermédiaires qu'aux
professionnelles.*

leggings/legging
6800
p.7

FASHION PRACTICE WEAR

6850  **NEW / NOUVEAU**

8-10**, 10-12, 12-14
S-P, M, L-G**, XL-XG**

ONE PIECE / UNITARD

52

BUTTON CLOSING / FERMETURE AVEC BOUTON AU DOS

SORBTEK[®] GUSSET / GOUSSET SORBTEK[®]



NON-SLIP / ANTIDÉRAPANT

ELASTIC BAND WITH SILICONE AT HEM HELPING BOTTOM OF PANT TO STAY IN PLACE /

BANDE ÉLASTIQUE AVEC SILICONE INTÉGRÉ À L'OURLET POUR MAINTENIR LE PANTALON EN PLACE

6851  **NEW / NOUVEAU**

8-10**, 10-12, 12-14
S-P, M, L-G**, XL-XG**

ONE PIECE / UNITARD

52

HOOK CLOSING / FERMETURE AVEC CROCHET AU DOS

SORBTEK[®] GUSSET / GOUSSET SORBTEK[®]



NON-SLIP / ANTIDÉRAPANT

ELASTIC BAND WITH SILICONE AT HEM HELPING BOTTOM OF PANT TO STAY IN PLACE /

BANDE ÉLASTIQUE AVEC SILICONE INTÉGRÉ À L'OURLET POUR MAINTENIR LE PANTALON EN PLACE

** available on special orders / disponible sur commande spéciale.
△ Sorbtek® information p.101 / Informations sur Sorbtek® p.101

MESH 82% NYLON
RÉSILLE 18% ELASTANE / ÉLASTHANNE

84% SUPPLEX[®] NYLON / NYLON SUPPLEX[®]
16% LYCRA[®] ELASTANE / ÉLASTHANNE LYCRA[®]

FASHION PRACTICE WEAR - VÊTEMENTS D'ENTRAÎNEMENT MODE

6820  **NEW / NOUVEAU**

8-10**, 10-12, 12-14
S-P, M, L-G**, XL-XG**

SUPPLEX® TOP WITH CABARET MESH SLEEVES / CHANDAIL EN SUPPLEX® AVEC MANCHES EN RÉVILLE CABARET



6821  **NEW / NOUVEAU**

8-10**, 10-12, 12-14
S-P, M, L-G**, XL-XG**

CABARET MESH TOP / CHANDAIL EN RÉVILLE CABARET



WORN OVER LEOTARD #6871 (PLEASE SEE P.6)
LEOTARD NOT INCLUDED /

PORTÉ PAR-DESSUS LE MAILLOT #6871 (SVP VOIR P.6)
MAILLOT NON-INCLUS

6822  **NEW / NOUVEAU**

8-10**, 10-12, 12-14
S-P, M, L-G**, XL-XG**

**SOFT MESH TOP /
CHANDAIL EN RÉVILLE
SOUPLE**



**WORN OVER LEOTARD
#6871 (PLEASE SEE P.6)
LEOTARD NOT INCLUDED /
PORTÉ PAR-DESSUS
LE MAILLOT #6871
(SVP VOIR P.6)
MAILLOT NON-INCLUS**

6823  **NEW / NOUVEAU**

8-10**, 10-12, 12-14
S-P, M, L-G**, XL-XG**

**SUPPLEX® TOP WITH SOFT
MESH SLEEVES /
CHANDAIL EN SUPPLEX®
AVEC MANCHES EN RÉVILLE
SOUPLE**



** available on special orders / disponible sur commande spéciale.

MESH 92% POLYESTER
RÉVILLE 8% ELASTANE / ÉLASTHANNE

84% SUPPLEX® NYLON / NYLON SUPPLEX®
16% LYCRA® ELASTANE / ÉLASTHANNE LYCRA®

**FASHION PRACTICE WEAR -
VÊTEMENTS D'ENTRAÎNEMENT MODE**

6870  **NEW / NOUVEAU**

8-10**, 10-12, 12-14
S-P, M, L-G**, XL-XG**

**BUILT-IN SHELF BRA WITH
REMOVABLE SOFT CUPS /
SOUTIEN-GORGE
INTÉGRÉ AVEC BONNETS
AMOVIBLES**

EXCELLENT SUPPORT

**SUPPLEX® LEOTARD /
MAILLOT EN SUPPLEX®**



52



6871  **NEW / NOUVEAU**

8-10**, 10-12, 12-14
S-P, M, L-G**, XL-XG**

**BUILT-IN SHELF BRA WITH
REMOVABLE SOFT CUPS /
SOUTIEN-GORGE
INTÉGRÉ AVEC BONNETS
AMOVIBLES**

EXCELLENT SUPPORT

**PINCHED FRONT /
DEVANT PLISSÉ**

**SUPPLEX® LEOTARD /
MAILLOT EN SUPPLEX®**

**CENTER
BACK SEAM /
COUTURE
ARRIÈRE
AU CENTRE**



52



6872  **NEW / NOUVEAU**

8-10", 10-12, 12-14
S-P, M, L-G**, XL-XG**

**BUILT-IN SHELF BRA WITH
REMOVABLE SOFT CUPS /
SOUTIEN-GORGE
INTÉGRÉ AVEC BONNETS
AMOVIBLES**

EXCELLENT SUPPORT



**SUPPLEX® LEOTARD /
MAILLOT EN SUPPLEX®**

52



6800  **NEW / NOUVEAU**

8-10", 10-12, 12-14
S-P, M, L-G**, XL-XG**

**SUPPLEX® LEGGINGS
SOFT MESH INSERT /
LEGGING EN
SUPPLEX® INSERTIONS
DE RÉSILLE SOUPLE**



52



**WIDE COMFORT WAISTBAND /
BANDE DE TAILLE ULTRA
CONFORT**



NON-SLIP / ANTIDÉRAPANT

**ELASTIC BAND WITH
SILICONE AT HEM
HELPING BOTTOM OF
PANT TO STAY IN PLACE /**

**BANDE ÉLASTIQUE AVEC
SILICONE INTÉGRÉ À
L'OURLET POUR MAINTENIR
LE PANTALON EN PLACE**

** available on special orders / disponible sur commande spéciale.

**MESH 82% NYLON
RÉSILLE 18% ELASTANE / ÉLASTHANNE**

**84% SUPPLEX® NYLON / NYLON SUPPLEX®
16% LYCRA® ELASTANE / ÉLASTHANNE LYCRA®**

**FASHION PRACTICE WEAR -
VÊTEMENTS D'ENTRAÎNEMENT MODE**

6801  **NEW / NOUVEAU**

8-10**, 10-12, 12-14
S-P, M, L-G**, XL-XG**

SUPPLEX® LEGGINGS MESH AND FAUX LEATHER INSERTS / LEGGING EN SUPPLEX® INSERTIONS DE RÉSILLES ET DE FAUX CUIR

FAUX LEATHER / FAUX CUIR:
80% POLYESTER
20% ELASTANE / ÉLASTHANNE

ATHLETIC MESH / RÉSILLE ATHLÉTIQUE:
80% NYLON
20% ELASTANE / ÉLASTHANNE

MESH / RÉSILLE:
82% NYLON
18% ELASTANE / ÉLASTHANNE



WIDE COMFORT WAISTBAND / BANDE DE TAILLE ULTRA CONFORT



NON-SLIP / ANTIDÉRAPANT

ELASTIC BAND WITH SILICONE AT HEM HELPING BOTTOM OF PANT TO STAY IN PLACE / BANDE ÉLASTIQUE AVEC SILICONE INTÉGRÉ À L'OURLET POUR MAINTENIR LE PANTALON EN PLACE

6802  **NEW / NOUVEAU**

8-10**, 10-12, 12-14
S-P, M, L-G**, XL-XG**

SUPPLEX® LEGGINGS / LEGGING EN SUPPLEX®

INSERT / INSERTION:
80% NYLON
20% ELASTANE / ÉLASTHANNE



WIDE COMFORT WAISTBAND / BANDE DE TAILLE ULTRA CONFORT



NON-SLIP / ANTIDÉRAPANT

ELASTIC BAND WITH SILICONE AT HEM HELPING BOTTOM OF PANT TO STAY IN PLACE / BANDE ÉLASTIQUE AVEC SILICONE INTÉGRÉ À L'OURLET POUR MAINTENIR LE PANTALON EN PLACE

6803  **NEW / NOUVEAU**

8-10**, 10-12, 12-14
S-P, M, L-G**, XL-XG**

**SUPPLEX® LEGGINGS
MESH INSERTS /
LEGGING EN SUPPLEX®
INSERTIONS DE RÉSILLES**

**CABARET MESH /
RÉSILLE CABARET:**
92% POLYESTER
8% ELASTANE / ÉLASTHANNE

MESH / RÉSILLE:
82% NYLON
18% ELASTANE / ÉLASTHANNE



52

**WIDE COMFORT WAISTBAND /
BANDE DE TAILLE ULTRA
CONFORT**



NON-SLIP / ANTIDÉRAPANT

**ELASTIC BAND WITH
SILICONE AT HEM**
HELPING BOTTOM OF
PANT TO STAY IN PLACE /

**BANDE ÉLASTIQUE AVEC
SILICONE INTÉGRÉ À
L'OURLET POUR MAINTENIR
LE PANTALON EN PLACE**

6804  **NEW / NOUVEAU**

8-10**, 10-12, 12-14
S-P, M, L-G**, XL-XG**

**SUPPLEX® LEGGINGS
SOFT MESH INSERT /
LEGGING EN SUPPLEX®
INSERTIONS DE RÉSILLE
SOUPLE**

MESH / RÉSILLE:
92% POLYESTER
8% ELASTANE / ÉLASTHANNE



52

**WIDE COMFORT WAISTBAND /
BANDE DE TAILLE ULTRA
CONFORT**



NON-SLIP / ANTIDÉRAPANT

**ELASTIC BAND WITH
SILICONE AT HEM**
HELPING BOTTOM OF
PANT TO STAY IN PLACE /

**BANDE ÉLASTIQUE AVEC
SILICONE INTÉGRÉ À
L'OURLET POUR MAINTENIR
LE PANTALON EN PLACE**

** available on special orders / disponible sur commande spéciale.

84% SUPPLEX® NYLON / NYLON SUPPLEX®
16% LYCRA® ELASTANE / ÉLASTHANNE LYCRA®

FASHION PRACTICE WEAR -
VÊTEMENTS D'ENTRAÎNEMENT MODE

ENTRAÎNEMENT

Collection with unique properties perfect for training, workout, teamwear and high performance.

Collection complète de vêtements techniques avec des propriétés uniques, parfaite pour les équipes sportives, l'entraînement et la haute performance.

4300
p.19

4870
p.12

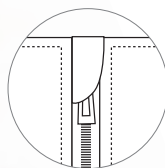
TEAMWEAR

Gabriella Marvaldi (fille d'Isabelle Brasseur et Rocky Marval) and/et Daniel Villeneuve

4882  **NEW / NOUVEAU**

4-6**, 6X-7, 8-10, 10-12, 12-14
S-P, M, L-G**, XL-XG**

52 B2 N5



ZIPPER WITH INNER FLAP AND GARAGE TO STABILIZE THE CURSOR / FERMETURE ÉCLAIR AVEC RABAT INTÉRIEUR ET GARAGE POUR STABILISER LE CURSEUR



THUMBHOLE / OUVERTURE POUR LE POUCE

REFLECTIVE LOGO / LOGO RÉFLÉCHISSANT

INTEGRATED POCKET AT WAIST / POCHEtte INVISIBLE À LA TAILLE DU CÔTÉ GAUCHE

4883  **NEW / NOUVEAU**

4-6**, 6X-7, 8-10, 10-12, 12-14
S-P, M, L-G**, XL-XG**

52 N5



52



REFLECTIVE LOGO ON BACK OF LEFT LEG / LOGO RÉFLÉCHISSANT DERRIÈRE LA JAMBE GAUCHE



NON-SLIP / ANTIDÉRAPANT

ELASTIC BAND WITH SILICONE AT HEM HELPING BOTTOM OF PANT TO STAY IN PLACE /

BANDE ÉLASTIQUE AVEC SILICONE INTÉGRÉ À L'OURLET POUR MAINTENIR LE PANTALON EN PLACE

WIDE COMFORT WAISTBAND / BANDE DE TAILLE ULTRA CONFORT

INTEGRATED POCKET AT WAIST / POCHEtte INTÉGRÉE À LA BANDE DE TAILLE

SUPPLEX®

- Soft and flexible fabric with a soft cotton touch
- Four-way stretch
- Maintains its shape after stretching
- No wrinkle & no pilling
- Antimicrobial finish—resists odor-causing bacteria
- Retains its shape and color wash after wash
- Fabric construction allows perspiration to be expelled outwards and dries quickly

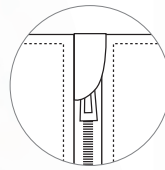
- Tissu souple et doux comme le coton
- Extensible dans les quatre sens
- Il garde sa forme après étirement—excellente résilience
- Ne froisse pas et ne bouloche pas
- Résiste aux bactéries, source d'odeur, grâce à son fini antimicrobien
- Conserve sa forme et sa couleur lavage après lavage
- La construction du textile permet à la transpiration d'être expulsé vers l'extérieur et de sécher rapidement

** available on special orders / disponible sur commande spéciale.

4870  **NEW / NOUVEAU**

4-6**, 6X-7, 8-10, 10-12, 12-14
S-P, M, L-G**

B2	D9
M7	S1



S1

ZIPPER WITH INNER FLAP AND GARAGE TO STABILIZE THE CURSOR / FERMETURE ÉCLAIR AVEC RABAT INTÉRIEUR ET GARAGE POUR STABILISER LE CURSEUR



THUMBHOLE / OUVERTURE POUR LE POUCE

REFLECTIVE LOGO / LOGO RÉFLÉCHISSANT

4872  **NEW / NOUVEAU**

4-6**, 6X-7, 8-10, 10-12, 12-14
S-P, M, L-G**

WIDE COMFORT WAISTBAND / BANDE DE TAILLE ULTRA CONFORT



INTEGRATED POCKET AT WAIST / POCHETTE INTÉGRÉE À LA BANDE DE TAILLE

REFLECTIVE LOGO ON BACK OF LEFT LEG / LOGO RÉFLÉCHISSANT DERRIÈRE LA JAMBE GAUCHE

4871  **NEW / NOUVEAU**

4-6**, 6X-7, 8-10, 10-12, 12-14
S-P, M, L-G**



D9

M7

**THUMBHOLE /
OUVERTURE POUR
LE POUCE**

**REFLECTIVE LOGO /
LOGO RÉFLÉCHISSANT**

S1



4871
B2

4898  **NEW / NOUVEAU**

1S-1G



D9

M7

B2

S1



**SLIGHTLY SHAPED
TO COVER EARS /
LÉGÈREMENT FORMÉ
POUR COUVRIR
LES OREILLES**



**REVERSIBLE /
RÉVERSIBLE**

**REFLECTIVE LOGO
ON BOTH SIDES /
LOGO RÉFLÉCHISSANT
AUX DEUX CÔTÉS**

4872
B2

** available on special orders / disponible sur commande spéciale.

4808 

4-6**, 6X-7, 8-10, 10-12, 12-14
S-P, M, L-G**, XL-XG**



NEW / NOUVELLES



THUMBHOLE /
OUVERTURE
POUR LE POUCE

REFLECTIVE
LOGO / LOGO
RÉFLÉCHISSANT



B2



RUCHED COLLAR
AND CUFFS /
COL ET POIGNETS
PLISSÉS

4809 

4-6, 6X-7, 8-10, 10-12, 12-14
S-P, M, L-G, XL-XG**



TO BE WORN OVER THE HEEL /
POUR ÊTRE PORTÉ EN
COUVRE-TALON



52



1 1/2" ELASTIC WAISTBAND /
BANDE DE TAILLE AVEC
ÉLASTIQUE 1 1/2 PO



REFLECTIVE LOGO ON BACK
OF LEFT LEG /
LOGO RÉFLÉCHISSANT
DERRIÈRE JAMBE GAUCHE

1040  MEN / HOMMES

S-P, M, L-G, XL-XG

**MEN'S SIZE CHART P.96 /
CHARTRE DES GRANDEURS
HOMMES P.96**



**COATED ZIPPERS /
FERMETURES ÉCLAIR
AVEC ENDUIT**

**REFLECTIVE LOGO /
LOGO RÉFLÉCHISSANT**



52



87% NYLON
13% ELASTANE / ÉLASTHANNE

TEAMWEAR - ENTRAÎNEMENT / POWERFLEX®

15

POWERFLEX®

- Smooth fabric on the outside and brushed on the inside to keep you warm
- Four-way stretch to provide unmatched freedom of movement
- Fabric construction allows perspiration to be expelled outwards and dries quickly
- *Ce tissu lisse à l'extérieur et brossé à l'intérieur vous gardera au chaud*
- *Extensible dans les quatre sens, il vous procurera une liberté de mouvement*
- *La construction de ce tissu permet à la transpiration d'être expulsé vers l'extérieur et de sécher rapidement*

1041  MEN / HOMMES

S-P, M, L-G, XL-XG



**COATED ZIPPERS /
FERMETURES ÉCLAIR
AVEC ENDUIT**

**REMOVABLE STIRRUP /
PIED ÉTRIÉR AMOVIBLE**

**REFLECTIVE
LOGO / LOGO
RÉFLÉCHISSANT**



52

MEN / HOMME	S-P	M	L-G	XL-XG
WAIST / TAILLE	27-32" 68,5-81 cm	30-34" 76-86 cm	33-38" 83,5-96,5 cm	35-40" 89-101,5 cm
INSEAM / ENTREJAMBE	36" 91,5 cm	36" 91,5 cm	37" 94 cm	37" 94 cm

** available on special orders / disponible sur commande spéciale.

1030 WOMEN /
FEMMES

S-P, M, L-G, XL-XG



**COATED ZIPPERS /
FERMETURES ÉCLAIR
AVEC ENDUIT**

**REFLECTIVE
LOGO / LOGO
RÉFLÉCHISSANT**



1031 WOMEN /
FEMMES

S-P, M, L-G, XL-XG



**REMOVABLE STIRRUP /
PIED ÉTRIER AMOVIBLE**



**REFLECTIVE LOGO /
LOGO RÉFLÉCHISSANT**

**COATED ZIPPERS /
FERMETURES ÉCLAIR
AVEC ENDUIT**

1010 KIDS / ENFANTS

4-6, 6X-7, 8-10, 10-12, 12-14



COATED ZIPPERS /
FERMETURES ÉCLAIR
AVEC ENDUIT



52

REFLECTIVE LOGO /
LOGO RÉFLÉCHISSANT



1011 KIDS / ENFANTS

4-6, 6X-7, 8-10, 10-12, 12-14



52

REMOVABLE STIRRUP /
PIED ÉTRIER AMOVIBLE

REFLECTIVE LOGO /
LOGO RÉFLÉCHISSANT



COATED ZIPPERS /
FERMETURES ÉCLAIR
AVEC ENDUIT

87% NYLON
13% ELASTANE / ÉLASTHANE

TEAMWEAR - ENTRAÎNEMENT / POWERFLEX®

VUELTA



VUELTA

A brushed techno-fabric, particularly pleasant on the skin. The brushing treatment it undergoes increases its thermal insulation power, creating a sort of protective cushion.

Its excellent breathability and the bacteriostatic treatment we apply to this exclusive fabric, boost the natural moisture wicking process, preventing bacteria proliferation and the consequent creation of bad smell.

Un tissu technique brossé, particulièrement agréable sur la peau. Le traitement de brossage qu'il subit augmente son pouvoir d'isolation thermique, créant ainsi une sorte de coussin de protection. Son excellente respirabilité et le traitement bactériostatique appliqué à ce tissu exclusif, stimulent le processus naturel d'absorption de l'humidité, empêchant la prolifération des bactéries et la création conséquente d'une mauvaise odeur.

BACTERIOSTATIC / BACTERIOSTATIQUE

Fabric that prevents the proliferation of bacteria. / *Tissu qui empêche la prolifération des bactéries.*

FEATURES / CARACTÉRISTIQUES

BRUSHED & SOFT / DOUX ET BROSSÉ

Fabric that feels furry and soft. *Tissu qui a un touché de fourrure et est doux.*

LYCRA® XTRA LIFE™

Fabrics with LYCRA® XTRA LIFE™ fibre are designed to guarantee a much higher resistance to damaging effects caused by external agents such as heat and chlorine.

Les tissus avec la fibre LYCRA® XTRA LIFE™ sont conçus pour garantir une résistance beaucoup plus élevée aux effets nocifs causés par des agents externes comme la chaleur et le chlore.

PERFECT FIT / AJUSTEMENT PARFAIT

The fabric elasticity moulds to the body without be constricting, allowing the best freedom in movements.

L'élasticité du tissu moule au corps sans le contraindre, permettant une meilleure liberté de mouvement.

PILLING RESISTANT / RÉSISTANCE AU BOULOCHAGE

Fabric that is always smooth and pleasant to the touch. Tests demonstrate that it resists to abrasions and pilling, with the highest value of 5.

Tissu toujours doux et agréable au toucher. Les tests démontrent qu'il résiste aux abrasions et au boulochage, avec la valeur la plus élevée de 5.

SHAPE RETENTION / RETENTION DE FORME

Garments that maintain their shape even after several uses.

Les vêtements qui conservent leur forme même après plusieurs utilisations.

THERMAL PROTECTION / PROTECTION THERMALE

Fabric that allows perfect regulation of body temperature.

Tissu qui permet une régulation parfaite de la température corporelle.

TWO-WAY STRETCH / EXTENSIBLE DANS LES 2 SENS

Fabric with stretch properties on both directions.

Tissu avec des propriétés extensibles dans les deux sens.

CHINÉ ROCK



CHINÉ ROCK

Chiné Rock is a warm mélange fabric. Its soft brushing ensures maximum thermal insulation, while making this fabric naturally moisture wicking to keep the body temperature steady. It also follows your every move ensuring maximum comfort and is ideal for fitness and outerwear.

Le tissu Chiné Rock est un tissu chaud. Son brossage doux assure une isolation thermique maximale et permet naturellement l'évacuation de l'humidité pour maintenir la température du corps stable. Il suit également tous vos mouvements assurant un confort maximal et est idéal pour le conditionnement physique et les vêtements de plein air.

4300  **NEW / NOUVEAU**

4-6**, 6X-7, 8-10, 10-12, 12-14
S-P, M, L-G**

**REFLECTIVE LOGO /
LOGO RÉFLÉCHISSANT**

**THUMBHOLE /
OUVERTURE POUR
LE POUCE**

78



G3



ZP



**COLOUR 90% NYLON
COULEUR 10% ELASTANE / ÉLASTHANNE**

**85% NYLON
15% ELASTANE / ÉLASTHANNE**

VUELTA / CHINÉ ROCK

**TEAMWEAR -
ENTRAÎNEMENT**

** available on special orders / disponible sur commande spéciale.

4301  **NEW / NOUVEAU**

4-6**, 6X-7, 8-10, 10-12, 12-14
S-P, M, L-G**



**REFLECTIVE LOGO /
LOGO RÉFLÉCHISSANT**

**THUMBHOLE /
OUVERTURE POUR
LE POUCE**

G3

ZP

78

4302  **NEW / NOUVEAU**

4-6**, 6X-7, 8-10,
10-12, 12-14
S-P, M, L-G**



**NON-SLIP /
ANTIDÉRAPANT**

**ELASTIC BAND WITH
SILICONE AT HEM
HELPING BOTTOM OF
PANT TO STAY IN PLACE /**

**BANDE ÉLASTIQUE
AVEC SILICONE
INTÉGRÉ À L'OURLET
POUR MAINTENIR
LE PANTALON
EN PLACE**



G3

ZP

78

**INTEGRATED
POCKET
AT WAIST /
POCHETTE
INTÉGRÉE À
LA BANDE
DE TAILLE**

**REFLECTIVE
LOGO ON BACK
OF LEFT LEG /
LOGO
RÉFLÉCHISSANT
DERRIÈRE
LA JAMBE
GAUCHE**

4398  **NEW / NOUVEAU**

1S-1G



SLIGHTLY SHAPED TO COVER EARS / LÉGÈREMENT FORMÉ POUR COUVRIR LES OREILLES

BLACK VUELTA FABRIC INSIDE / TISSU VUELTA NOIR À L'INTÉRIEUR

REFLECTIVE LOGO / LOGO RÉFLÉCHISSANT



G3



ZP



78

4347  **MEN / HOMMES NEW / NOUVEAU**

4-6, 6X-7, 8-10, 10-12, 12-14
S-P, M, L-G**

MEN'S SIZE CHART P.30 / CHARTE DES GRANDEURS HOMMES P.30



REMOVABLE STIRRUP / SOUS-PIEDS AMOVIBLES



52

REFLECTIVE LOGO AT WAIST / LOGO RÉFLÉCHISSANT À LA TAILLE

** available on special orders / disponible sur commande spéciale.

**COLOUR 90% NYLON
COULEUR 10% ELASTANE / ÉLASTHANNE**

**85% NYLON
15% ELASTANE / ÉLASTHANNE**

VUELTA / CHINÉ ROCK

**TEAMWEAR -
ENTRAÎNEMENT**

24484  **NEW / NOUVEAU**

4-6, 6X-7, 8-10, 10-12, 12-14
S-P, M**

**FITTED CUT BASED
ON STYLE #4482 /
COUPE AJUSTÉE BASÉ
SUR LE MODÈLE #4482**

**REFLECTIVE
LOGO / LOGO
RÉFLÉCHISSANT**

46

**STONE APPLIQUÉ /
PIERRES APPLIQUÉES
AU DOS**

**THUMBHOLE /
OUVERTURE
POUR LE
POUCE**



24485  **NEW / NOUVEAU**

4-6, 6X-7, 8-10, 10-12, 12-14
S-P, M**

**FITTED CUT BASED
ON STYLE #4482 /
COUPE AJUSTÉE BASÉ
SUR LE MODÈLE #4482**

**REFLECTIVE
LOGO / LOGO
RÉFLÉCHISSANT**

**STONE APPLIQUÉ /
PIERRES APPLIQUÉES
AU DOS**

52



**THUMBHOLE /
OUVERTURE
POUR LE POUCE**



** available on special orders / disponible sur commande spéciale.

53% POLYESTER / 38% NYLON
9% LYCRA® ELASTANE / ÉLASTHANNE LYCRA®

PERFORMANCE / POLARTEC®

4482  

4-6, 6X-7, 8-10, 10-12, 12-14
S-P, M, L-G**, XL-XG**

THUMBHOLE /
OUVERTURE
POUR LE POUCE



FITTED CUT /
COUPE AJUSTÉE



1B

REFLECTIVE LOGO /
LOGO RÉFLÉCHISSANT



B2



52



46

4483 

4-6, 6X-7, 8-10, 10-12, 12-14
S-P, M, L-G**, XL-XG**



STRAIGHT CUT /
COUPE DROITE

REFLECTIVE LOGO /
LOGO RÉFLÉCHISSANT



** available on special orders / disponible sur commande spéciale.

53% POLYESTER / 38% NYLON
9% LYCRA® ELASTANE / ÉLASTHANE LYCRA®

PERFORMANCE / POLARTEC®

24450  **NEW / NOUVEAU**

4-6, 6X-7, 8-10, 10-12, 12-14
S-P, M, L-G**, XL-XG**



LEGGINGS TO BE WORN OVER-THE-HEEL / LEGGING AVEC COUVRE-TALON



REFLECTIVE LOGO ON BACK OF LEFT LEG / LOGO RÉFLÉCHISSANT DERRIÈRE JAMBE GAUCHE



-A

INTEGRATED POCKET AT WAIST / POCHETTE INTÉGRÉE À LA BANDE DE TAILLE

STONE APPLIQUÉ ON RIGHT LEG / PIERRES APPLIQUÉES JAMBE DROITE



-B

4450  

4-6, 6X-7, 8-10, 10-12, 12-14
S-P, M, L-G**, XL-XG**



LEGGINGS TO BE WORN OVER-THE-HEEL / LEGGING AVEC COUVRE-TALON



REFLECTIVE LOGO ON BACK OF LEFT LEG / LOGO RÉFLÉCHISSANT DERRIÈRE JAMBE GAUCHE



52

INTEGRATED POCKET AT WAIST / POCHETTE INTÉGRÉE À LA BANDE DE TAILLE

4452 

4-6**, 6X-7, 8-10, 10-12, 12-14
S-P, M, L-G**, XL-XG**



**LEGGINGS WITH
VELCRO® STIRRUP /
LEGGING PIED ÉTRIER
AVEC VELCRO®**



**REFLECTIVE LOGO ON
BACK OF LEFT LEG /
LOGO RÉFLÉCHISSANT
DERRIÈRE JAMBE
GAUCHE**



52

4453 

4-6**, 6X-7, 8-10, 10-12, 12-14
S-P, M, L-G**, XL-XG**



**LEGGINGS /
LEGGING**



**REFLECTIVE LOGO ON
BACK OF LEFT LEG /
LOGO RÉFLÉCHISSANT
DERRIÈRE JAMBE
GAUCHE**



52

4454 

4-6**, 6X-7, 8-10, 10-12, 12-14
S-P, M, L-G**, XL-XG**



**REMOVABLE STIRRUP /
PIED ÉTRIER AMOVIBLE**



**REFLECTIVE LOGO ON
BACK OF LEFT LEG /
LOGO RÉFLÉCHISSANT
DERRIÈRE JAMBE GAUCHE**

**FULL LENGTH
ZIPPER ON SIDES /
FERMETURES ÉCLAIR PLEINE
LONGUEUR AUX CÔTÉS**



52

4456 

4-6**, 6X-7, 8-10, 10-12, 12-14
S-P, M, L-G**, XL-XG**



**OVER-THE-HEEL LEGGINGS /
LEGGING COUVRE-TALON**



**REFLECTIVE LOGO ON
BACK OF LEFT LEG /
LOGO RÉFLÉCHISSANT
DERRIÈRE JAMBE GAUCHE**



52

** available on special orders / disponible sur commande spéciale.

4499 

1S-1G

REFLECTIVE LOGO /
LOGO RÉFLÉCHISSANT

52



1B



B2



46

POLARTEC®

WHY YOU SHOULD CHOOSE POLARTEC®

- High performance fabric, offers a perfect fit and slim
- Four-way stretch / Resilient stretch
- Highly breathable
- Durable outer surface resists pilling and abrasion
- Aerodynamic design reduces drag
- Wicks moisture – The body moisture is expelled to the outside of the fabric
- Resists odor-causing bacteria with an antimicrobial finish
- Fast-wicking inner surface is comfortable next to skin and dries quickly
- Easy care
- Retain warmth without restricting movement or agility during activities

POURQUOI CHOISIR LE POLARTEC®

- Tissu de haute performance, léger, qui offre un ajustement parfait
- Extensible dans les quatre sens, il vous procurera une liberté de mouvement
- Tissu ultra confortable qui respire, il est fabriqué pour les sports de performance
- La surface extérieure est durable, elle résiste au boulochage et à l'abrasion
- Sa conception aérodynamique réduit la résistance à l'air
- L'humidité du corps est expulsée vers l'extérieur du tissu
- Résiste aux bactéries, qui sont une source d'odeur, grâce à son fini antimicrobien
- La surface intérieure brossée procure un confort inégalé et sèche rapidement
- Maintien la chaleur sans restreindre le mouvement ou l'agilité lors des activités
- Entretien facile

4447  MEN /
HOMMES4-6, 6X-7, 8-10, 10-12, 12-14
S-P, M, L-G, XL-XG**REFLECTIVE LOGO /
LOGO RÉFLÉCHISSANTREMOVABLE STIRRUP /
SOUS-PIEDS AMOVIBLES

52

MEN / HOMME	4-6	6X-7	8-10	10-12	12-14	S-P	M	L-G	XL-XG
WAIST / TAILLE	19-24" 48-61 cm	22-26" 55,5-66 cm	24-29" 61-73,5 cm	25-31" 63,5-79 cm	27-32" 68,5-81 cm	27-32" 68,5-81 cm	30-34" 76-86 cm	33-38" 83,5-96,5 cm	35-40" 89-101,5 cm
INSEAM / ENTREJAMBE	25" 63,5 cm	26" 66 cm	27" 68,5 cm	33" 84 cm	33" 84 cm	36" 91,5 cm	36" 91,5 cm	37" 94 cm	37" 94 cm

** available on special orders / disponible sur commande spéciale.

4730

4-6, 6X-7, 8-10, 12-14
YJ, S-P, M, L-G, XL-XG

REFLECTIVE LOGO /
LOGO RÉFLÉCHISSANT



4750 POLAR

4-6, 6X-7, 8-10, 10-12, 12-14
S-P, M

ANTISTATIC JACKET /
VESTE ANTISTATIQUE

RK

D4



4790 PLUSH FOOTLESS TIGHT / COLLANT PELUCHE SANS PIED

4-6, 7-10, 12-14
S-P, M, L-G, XL-XG

93% POLYESTER
7% ELASTANE / ÉLASTHANNE

WILL KEEP YOU WARM, NO MATTER YOUR ACTIVITY / VOUS GARDERA AU CHAUD, PEU IMPORTE VOTRE ACTIVITÉ

CAN BE WORN INSIDE OR OUTSIDE THE SKATE / PEUT ÊTRE PORTÉ À L'INTÉRIEUR COMME À L'EXTÉRIEUR DU PATIN

ULTRA SOFT FLEECE LINED LEGGING / LEGGING AVEC INTÉRIEUR DOUBLÉ AVEC EFFET PELUCHE



52

KIDS SIZES / GRANDEURS ENFANTS

4 - 6	3'4" - 3'11" 101 - 120 cm	35 - 55 lbs 16 - 25 kg
7 - 10	4'0" - 4'7" 121 - 140 cm	55 - 75 lbs 25 - 34 kg
12 - 14	4'8" - 5'0" 142 - 152 cm	75 - 100 lbs 34 - 45 kg



ADULT SIZES / GRANDEURS ADULTES

S-P	5'0" - 5'4" 152 - 163 cm	100 - 120 lbs 45 - 52 kg
M	5'4" - 5'8" 163 - 173 cm	120 - 140 lbs 52 - 62 kg
L-G	5'6" - 5'10" 167 - 178 cm	140 - 170 lbs 62 - 75 kg
XL-XG	5'6" - 5'10" 167 - 178 cm	160 - 190 lbs 70 - 84 kg



747 MEN / HOMMES

6X-7, 8-10, 10-12, 12-14
S-P, M, L-G, XL-XG**

85% POLYESTER
15% COTTON / COTON



52

REFLECTIVE LOGO AT WAIST / LOGO RÉFLÉCHISSANT À LA TAILLE



REMOVABLE STIRRUP / PIED ÉTRIER AMOVIBLE

MEN / HOMME	4-6	6X-7	8-10	10-12	12-14	S-P	M	L-G	XL-XG
WAIST / TAILLE	19-20" 48-51 cm	20-21" 50,5-53,5 cm	21-22" 53,5-56 cm	22-23" 56-58,5 cm	23-24" 58,5-61 cm	24-27" 61-68,5 cm	27-30" 68,5-76 cm	30-33" 76-84 cm	33-36" 84-91,5 cm
INSEAM / ENTREJAMBE	25" 63,5 cm	26" 66 cm	27" 68,5 cm	33" 83,5 cm	33" 83,5 cm	34" 86,5 cm	34" 86,5 cm	35" 89 cm	35" 89 cm

** available on special orders / disponible sur commande spéciale.

4333  **NEW / NOUVEAU**

4-6, 6X-7, 8-10, 10-12, 12-14
S-P**, M**

**HAIR TIE INCLUDED /
ATTACHE-CHEVEUX INCLUS**

**ZIPPER CLOSING
AT BACK /
FERMETURE ÉCLAIR
AU DOS**

ZP



78



G3

** available on special orders / disponible sur commande spéciale.

24334  **NEW / NOUVEAU**

4-6, 6X-7, 8-10, 10-12, 12-14
S-P**, M**

**HAIR TIE INCLUDED /
ATTACHE-CHEVEUX INCLUS**

**ZIPPER CLOSING
AT BACK /
FERMETURE ÉCLAIR
AU DOS**

**GLITTER APPLIQUÉ /
APPLIQUÉ
SCINTILLANT**



24335  **NEW / NOUVEAU**

4-6, 6X-7, 8-10, 10-12, 12-14
S-P**, M**

**HAIR TIE INCLUDED /
ATTACHE-CHEVEUX INCLUS**

**ZIPPER CLOSING
AT BACK /
FERMETURE ÉCLAIR
AU DOS**

**GLITTER APPLIQUÉ /
APPLIQUÉ
SCINTILLANT**

ZP



78

G3



** available on special orders / disponible sur commande spéciale.

90% NYLON
10% ELASTANE / ÉLASTHANNE

BORN TO SKATE - NÉE POUR PATINER / CHINÉ ROCK

4403  

4-6, 6X-7, 8-10,
10-12, 12-14**

PRINT / IMPRIMÉ:
90% POLYESTER
10% ELASTANE /
ÉLASTHANNE

**NEW COLOUR /
NOUVELLE
COULEUR**

WH*

**HAIR TIE INCLUDED /
ATTACHE-CHEVEUX INCLUS**

**ZIPPER CLOSING
AT BACK /
FERMETURE ÉCLAIR
AU DOS**



BS*

J2*

K7*



** available on special orders / disponible sur commande spéciale

* available while quantities last / disponible jusqu'à épuisement des inventaires

4413 

4-6, 6X-7, 8-10,
10-12, 12-14**

PRINT / IMPRIMÉ:
80% NYLON
20% ELASTANE /
ÉLASTHANNE

**HAIR TIE INCLUDED /
ATTACHE-CHEVEUX INCLUS**

**ZIPPER CLOSING
AT BACK /
FERMETURE ÉCLAIR
AU DOS**

G1*



** available on special orders / disponible sur commande spéciale
* available while quantities last / disponible jusqu'à épuisement des inventaires

53% POLYESTER 38% NYLON
9% ELASTANE LYCRA® / LYCRA® ÉLASTHANNE

BORN TO SKATE - NÉE POUR PATINER / POLARTEC®

4413 

4-6, 6X-7, 8-10,
10-12, 12-14**

**NEW COLOUR /
NOUVELLE
COULEUR**



9M*

**HAIR TIE INCLUDED /
ATTACHE-CHEVEUX INCLUS**

**ZIPPER CLOSING
AT BACK /
FERMETURE ÉCLAIR
AU DOS**



3R*

**NEW COLOUR /
NOUVELLE
COULEUR**



HU*



TS*

NEW COLOUR /
NOUVELLE
COULEUR



P6*



NEW COLOUR /
NOUVELLE
COULEUR

SK*



NEW COLOUR /
NOUVELLE
COULEUR

22*

** available on special orders / disponible sur commande spéciale
* available while quantities last / disponible jusqu'à épuisement des inventaires

PRINT 80% NYLON
IMPRIMÉ 20% ELASTANE / ÉLASTHANNE

53% POLYESTER 38% NYLON
9% ELASTANE LYCRA® / LYCRA® ÉLASTHANNE

POLARTEC®

BORN TO SKATE -
NÉE POUR PATINER

4423 

4-6, 6X-7, 8-10,
10-12, 12-14**

**NEW COLOUR /
NOUVELLE
COULEUR**



DD*

**HAIR TIE INCLUDED /
ATTACHE-CHEVEUX INCLUS**

**ZIPPER CLOSING
AT BACK /
FERMETURE ÉCLAIR
AU DOS**



**NEW COLOUR /
NOUVELLE
COULEUR**



4Q*

**NEW COLOUR /
NOUVELLE
COULEUR**



PN*

** available on special orders / disponible sur commande spéciale.

* available while quantities last / disponible jusqu'à épuisement des stocks

NEW COLOUR /
NOUVELLE
COULEUR

4D*



T3*



TK*



PRINT 80% POLYESTER
IMPRIMÉ 20% ELASTANE / ÉLASTHANNE

53% POLYESTER 38% NYLON
9% ELASTANE LYCRA® / LYCRA® ÉLASTHANNE

POLARTEC®

BORN TO SKATE -
NÉE POUR PATINER

** available on special orders / disponible sur commande spéciale.
* available while quantities last / disponible jusqu'à épuisement des stocks

4423 

4-6, 6X-7, 8-10,
10-12, 12-14**

**NEW COLOUR /
NOUVELLE
COULEUR**



T1*

**HAIR TIE INCLUDED /
ATTACHE-CHEVEUX INCLUS**

**ZIPPER CLOSING
AT BACK /
FERMETURE ÉCLAIR
AU DOS**



**NEW COLOUR /
NOUVELLE
COULEUR**

X2*



64*

** available on special orders / disponible sur commande spéciale.
* available while quantities last / disponible jusqu'à épuisement des stocks

This collection is for beginners ages 4 to 12. Comfortable and adorable dresses designed specifically for our future skating stars.

Cette collection s'adresse aux débutantes âgées de 4 à 12 ans. Des robes coquettes et confortables spécialement conçues pour les futures étoiles du patinage.

2765
p.47

BORN TO SKATE

NÉE POUR PATINER



666  **NEW /
NOUVEAU**

4-6, 6X-7, 8-10, 10-12, 12-14
S-P**, M**

**HAIR TIE INCLUDED /
ATTACHE-CHEVEUX INCLUS**



** available on special orders / disponible sur commande spéciale.
* available while quantities last / disponible jusqu'à épuisement des stocks

664  **NEW / NOUVEAU**

4-6, 6X-7, 8-10, 10-12, 12-14
S-P**, M**

**HAIR TIE INCLUDED /
ATTACHE-CHEVEUX INCLUS**



** available on special orders / disponible sur commande spéciale.
* available while quantities last / disponible jusqu'à épuisement des stocks

80% NYLON
20% ELASTANE / ÉLASTHANNE
MESH 82% NYLON
RÉSILE 18% ELASTANE / ÉLASTHANNE

BORN TO SKATE - NÉE POUR PATINER

2768  **NEW / NOUVEAU**

4-6, 6X-7, 8-10, 10-12, 12-14
S-P**, M**

**LINED FRONT /
DEVANT DOUBLÉ:**
100% POLYESTER

**HAIR TIE INCLUDED /
ATTACHE-CHEVEUX INCLUS**

**SNAP CLOSING /
FERMETURE AVEC
BOUTONS-PRESSION**

VT*



2767  **NEW / NOUVEAU**

4-6, 6X-7, 8-10, 10-12, 12-14
S-P**, M**

**HAIR TIE INCLUDED /
ATTACHE-CHEVEUX INCLUS**

W6*



** available on special orders / disponible sur commande spéciale.
* available while quantities last / disponible jusqu'à épuisement des stocks

2762  **NEW / NOUVEAU**

4-6, 6X-7, 8-10, 10-12, 12-14
S-P**, M**

HAIR TIE INCLUDED / ATTACHE-CHEVEUX INCLUS



** available on special orders / disponible sur commande spéciale.
* available while quantities last / disponible jusqu'à épuisement des stocks

90% POLYESTER / 10% ELASTANE / ÉLASTHANE
MESH 82% NYLON
RÉSILE 18% ELASTANE / ÉLASTHANE

BORN TO SKATE - NÉE POUR PATINER

2766  **NEW /
NOUVEAU**

4-6, 6X-7, 8-10, 10-12, 12-14
S-P**, M**

**HAIR TIE INCLUDED /
ATTACHE-CHEVEUX INCLUS**



9F*



LOOP / LOUPE

2765  **NEW / NOUVEAU**

4-6, 6X-7, 8-10, 10-12, 12-14
S-P**, M**

HAIR TIE INCLUDED / ATTACHE-CHEVEUX INCLUS

4F*



2769  **NEW / NOUVEAU**

4-6, 6X-7, 8-10, 10-12, 12-14
S-P**, M**

HAIR TIE INCLUDED / ATTACHE-CHEVEUX INCLUS

2M*



** available on special orders / disponible sur commande spéciale
* available while quantities last / disponible jusqu'à épuisement des inventaires

90% POLYESTER / 10% ELASTANE / ÉLASTHANE
MESH / RÉVILLE
82% NYLON / 18% ELASTANE / ÉLASTHANE

BORN TO SKATE - NÉE POUR PATINER

2723 

4-6, 6X-7, 8-10, 10-12, 12-14
S-P**, M**

HAIR TIE INCLUDED /
ATTACHE-CHEVEUX INCLUS

NEW COLOUR /
NOUVELLE
COULEUR

71*



NEW COLOUR /
NOUVELLE
COULEUR

EX*

NEW COLOUR /
NOUVELLE
COULEUR

5M*



2723 

4-6, 6X-7, 8-10, 10-12, 12-14
S-P**, M**

**NEW COLOUR /
NOUVELLE
COULEUR**



RT*

HAIR TIE INCLUDED /
ATTACHE-CHEVEUX INCLUS



4M*



MQ*



B4*

** available on special orders / disponible sur commande spéciale
* available while quantities last / disponible jusqu'à épuisement des inventaires

2723 

4-6, 6X-7, 8-10, 10-12, 12-14
S-P**, M**



LJ*



J2*



BS*



FD*

2711 

4-6, 6X-7, 8-10, 10-12, 12-14
S-P**, M**

**NEW COLOUR /
NOUVELLE
COULEUR**

H3*

**HAIR TIE INCLUDED /
ATTACHE-CHEVEUX INCLUS**



**NEW
COLOUR /
NOUVELLE
COULEUR**

T5*

CQ*

OR*

J9*

** available on special orders / disponible sur commande spéciale
* available while quantities last / disponible jusqu'à épuisement des inventaires

2739 

4-6, 6X-7, 8-10, 10-12, 12-14
S-P**, M**

**HAIR TIE INCLUDED /
ATTACHE-CHEVEUX INCLUS**

LM*



MAD TO
SHINE
CREATED FOR
BRILLER

2739 

4-6, 6X-7, 8-10, 10-12, 12-14
S-P**, M**

**NEW COLOUR /
NOUVELLE
COULEUR**



YB*

HAIR TIE INCLUDED /
ATTACHE-CHEVEUX INCLUS



**NEW COLOUR /
NOUVELLE
COULEUR**



7F*

**NEW COLOUR /
NOUVELLE
COULEUR**



P3*

** available on special orders / disponible sur commande spéciale
* available while quantities last / disponible jusqu'à épuisement des inventaires

90% POLYESTER / 82% NYLON
10% ELASTANE / 18% ELASTANE / ÉLASTHANNE
MESH / RÉVILLE
RÉSILLE

BORN TO SKATE - NÉE POUR PATINER

FANTASY ON ICE

Skaters will always dazzle in the Fantasy On Ice line. Made from exclusive fabrics, these dresses are designed especially for shows and competitions.

Les patineuses brilleront de tous leurs feux, avec la gamme Fantaisie Sur Glace. Ces robes fabriquées à partir de tissus au design exclusif sont spécialement conçues pour le spectacle et la compétition.

12928
p.55

FANTASIE SUR GLACE



12928  **NEW / NOUVEAU**

4-6, 6X-7, 8-10, 10-12, 12-14
S-P, M, L-G**



MS*

HAIR TIE INCLUDED /
ATTACHE-CHEVEUX INCLUS



** available on special orders / disponible sur commande spéciale.
* available while quantities last / disponible jusqu'à épuisement des stocks

MESH 82% NYLON
RÉSILLE 18% ELASTANE / ÉLASTHANNE

90% POLYESTER
10% ELASTANE / ÉLASTHANNE

FANTASY ON ICE - FANTAISIE SUR GLACE

90% POLYESTER / 10% ELASTANE / ÉLASTHANNE
MESH 82% NYLON / RÉVILLE 18% ELASTANE / ÉLASTHANNE

12927  **NEW / NOUVEAU**

4-6, 6X-7, 8-10, 10-12, 12-14
S-P, M, L-G**

HAIR TIE INCLUDED / ATTACHE-CHEVEUX INCLUS

BUTTERFLY CLOSING / ATTACHE PAPILLON



RQ*



2971 

4-6, 6X-7, 8-10, 10-12, 12-14
S-P, M, L-G**

LINING / DOUBLURE:
100% POLYESTER

NEW COLOUR / NOUVELLE COULEUR

HAIR TIE INCLUDED / ATTACHE-CHEVEUX INCLUS

SHELF-BRA / SOUTIEN-GORGE INTÉGRÉ

T2*



** available on special orders / disponible sur commande spéciale
* available while quantities last / disponible jusqu'à épuisement des inventaires

667  **NEW / NOUVEAU**

4-6, 6X-7, 8-10, 10-12, 12-14
S-P, M, L-G**

**SHELF-BRA /
SOUTIEN-GORGE
INTÉGRÉ**

7S*

**HAIR TIE INCLUDED /
ATTACHE-CHEVEUX
INCLUS**



52*

GJ*



** available on special orders / disponible sur commande spéciale
* available while quantities last / disponible jusqu'à épuisement des inventaires

100% NYLON
DOUBLURE

80% NYLON
20% ELASTANE / ÉLASTHANE

FANTASY ON ICE - FANTAISIE SUR GLACE

668  **NEW / NOUVEAU**

4-6, 6X-7, 8-10, 10-12, 12-14
S-P, M, L-G**



HM*

HAIR TIE INCLUDED / ATTACHE-CHEVEUX INCLUS



52*



M3*

** available on special orders / disponible sur commande spéciale.
* available while quantities last / disponible jusqu'à épuisement des stocks

2850



RECOMMENDED FOR EXAMINATION /
RECOMMANDÉE POUR LES EXAMENS

4-6, 6X-7, 8-10, 10-12, 12-14
S-P, M, L-G, XL-XG**

**SHELF BRA /
SOUTIEN-GORGE INTÉGRÉ**



52

**HAIR TIE INCLUDED /
ATTACHE-CHEVEUX INCLUS**



3P*



TW*



5L*

** available on special orders / disponible sur commande spéciale.
* available while quantities last / disponible jusqu'à épuisement des stocks

100%
POLYESTER

DOUBLURE
90% POLYESTER
10% ELASTANE / ÉLASTHANNE

BASICS - BASES / VELVET - VELOURS

611



NEW /
NOUVEAU

RECOMMENDED FOR EXAMINATION /
RECOMMANDÉE POUR LES EXAMENS

4-6, 6X-7, 8-10, 10-12, 12-14
S-P, M, L-G, XL-XG**



HAIR TIE INCLUDED /
ATTACHE-CHEVEUX INCLUS

52

MADE TO
PERFORM

CRÉÉ POUR
PERFORMER

620 

4-6, 6X-7, 8-10, 10-12, 12-14
S-P, M

**HAIR TIE INCLUDED /
ATTACHE-CHEVEUX INCLUS**

**REFLECTIVE LOGO /
LOGO RÉFLÉCHISSANT**

**INTEGRATED BRIEF /
CULOTTE INTÉGRÉE**



621 

4-6, 6X-7, 8-10, 10-12, 12-14
S-P, M

**HAIR TIE INCLUDED /
ATTACHE-CHEVEUX INCLUS**

**REFLECTIVE LOGO /
LOGO RÉFLÉCHISSANT**

**INTEGRATED BRIEF /
CULOTTE INTÉGRÉE**



622 

4-6, 6X-7, 8-10,
10-12, 12-14
S-P**

**HAIR TIE INCLUDED /
ATTACHE-CHEVEUX
INCLUS**

**REFLECTIVE
LOGO / LOGO
RÉFLÉCHISSANT**

**INTEGRATED BRIEF /
CULOTTE INTÉGRÉE**



** available on special orders / disponible sur commande spéciale

6307  **NEW /
NOUVEAU**

4-6, 6X-7, 8-10, 10-12, 12-14
S-P**

80% NYLON
20% ELASTANE / ÉLASTHANNE

MESH / RÉVILLE:
82% NYLON
18% ELASTANE / ÉLASTHANNE



RV*

**HAIR TIE INCLUDED /
ATTACHE-CHEVEUX INCLUS**

**INTEGRATED BRIEF /
CULOTTE INTÉGRÉE**



56*



H7*



TA*



TI*

6307  **NEW / NOUVEAU**

4-6, 6X-7, 8-10, 10-12, 12-14
S-P**

80% NYLON
20% ELASTANE / ÉLASTHANNE

MESH / RÉVILLE:
82% NYLON
18% ELASTANE / ÉLASTHANNE

**HAIR TIE INCLUDED /
ATTACHE-CHEVEUX INCLUS**

**INTEGRATED BRIEF /
CULOTTE INTÉGRÉE**



PJ*

6308  **NEW / NOUVEAU**

4-6, 6X-7, 8-10, 10-12, 12-14
S-P**

80% NYLON
20% ELASTANE / ÉLASTHANNE

MESH / RÉVILLE:
82% NYLON
18% ELASTANE / ÉLASTHANNE

**HAIR TIE INCLUDED /
ATTACHE-CHEVEUX INCLUS**

**INTEGRATED BRIEF /
CULOTTE INTÉGRÉE**



56*

6310  **NEW / NOUVEAU**

4-6, 6X-7, 8-10, 10-12, 12-14
S-P**

94% POLYESTER
6% ELASTANE / ÉLASTHANNE

MESH / RÉVILLE:
82% NYLON
18% ELASTANE / ÉLASTHANNE

**HAIR TIE INCLUDED /
ATTACHE-CHEVEUX INCLUS**

**INTEGRATED BRIEF /
CULOTTE INTÉGRÉE**



81*

** available on special orders / disponible sur commande spéciale
* available while quantities last / disponible jusqu'à épuisement des inventaires

ACCESSORIES



12928
P. 55

ACCESSORIES

11826 

4-6**, 6X-7, 8-10, 10-12, 12-14
S-P, M, L-G, XL-XG**



**ADJUSTABLE
AND REMOVABLE
CLEAR STRAPS /
BRETTELLES
TRANSPARENTES
AJUSTABLES ET
AMOVIBLES**

**SNAPS AT CROTCH WITH
SORBTEK[®] GUSSET /
BOUTONS-PRESSION
À LA FOURCHE AVEC
GOUSSET SORBTEK[®]**



KR



** available on special orders / disponible sur commande spéciale.
△ Sorbtek[®] information p. 101 / Informations sur Sorbtek[®] p.101

11821 

4-6**, 6X-7, 8-10, 10-12, 12-14
S-P, M, L-G, XL-XG**



**SNAPS AT CROTCH WITH
SORBTEK[®] GUSSET /
BOUTONS-PRESSION
À LA FOURCHE AVEC
GOUSSET SORBTEK[®]**



11822 

4-6**, 6X-7, 8-10, 10-12, 12-14
S-P, M, L-G, XL-XG**



**SNAPS AT CROTCH WITH
SORBTEK[®] GUSSET /
BOUTONS-PRESSION
À LA FOURCHE AVEC
GOUSSET SORBTEK[®]**



11813  **NEW / NOUVEAU**

10-12, 12-14
S-P, M, L-G, XL-XG**

MESH LINING / DOUBLURE EN RÉSILLE:
82% NYLON
18% ELASTANE / ÉLASTHANNE

BODYLINER WITH CLEAR STRAPS / SOUS-MAILLOT AVEC BRETELLES TRANSPARENTES

KR

SHELF BRA WITH REMOVABLE SOFT CUPS / SOUTIEN-GORGE INTÉGRÉ AVEC BONNETS AMOVIBLES



ADJUSTABLE AND REMOVABLE STRAPS / BRETELLES AJUSTABLES ET AMOVIBLES



** available on special orders / disponible sur commande spéciale.

11811 

4-6**, 6X-7, 8-10, 10-12, 12-14
S-P, M, L-G, XL-XG**



**SORBTEK[®]△ GUSSET /
FOURCHE AVEC GOUSSET
SORBTEK[®]△**



11812 

4-6**, 6X-7, 8-10, 10-12, 12-14
S-P, M, L-G, XL-XG**



**SORBTEK[△] GUSSET /
FOURCHE AVEC GOUSSET
SORBTEK[△]**



**ZIPPER CLOSING /
FERMETURE ÉCLAIR
AU DOS**



** available on special orders / disponible sur commande spéciale.
△ Sorbtek[®] information p. 101 / Informations sur Sorbtek[®] p.101

251  14 INCHES / POUCES

JR

01	52	56
66	6P	E6
EM	LP	M7
PR	W8	



LP

82% ACRYLIC / ACRYLIQUE
18% NYLON

252  16 INCHES / POUCES

1S-1G

01	52	56
66	6P	E6
EM	LP	M7
PR	W8	



01

82% ACRYLIC / ACRYLIQUE
18% NYLON

253  24 INCHES / POUCES

1S-1G

01	52	56
66	6P	E6
EM	LP	M7
PR	W8	



6P

82% ACRYLIC / ACRYLIQUE
18% NYLON

254  36 INCHES / POUCES

1S-1G

01	52	56
66	6P	E6
EM	LP	M7
PR	W8	



52

82% ACRYLIC / ACRYLIQUE
18% NYLON

255  STIRRUP / PIED ÉTRIER
20 INCHES / POUCES


1S-1G

01	52	56
66	6P	E6
EM	LP	M7
PR	W8	



66

82% ACRYLIC / ACRYLIQUE
18% NYLON

259  JR 14 INCHES / POUCES
AD 19 INCHES / POUCES

JR, AD

01	52	56
66	6P	E6
EM	LP	M7
PR	W8	



52

91% ACRYLIC / ACRYLIQUE
6% NYLON
3% POLYESTER

SILVER LUREX® /
LUREX® ARGENT

816 

15-1G

52	66	6P
74	EM	LP
M7	PB	PR
W8		

**TIGHT BASE /
FAIT À BASE DE COLLANTS**

84% MICROFIBER NYLON /
NYLON MICROFIBRE
16% ELASTANE /
ÉLASTHANNE



642 

JR, AD

**SHINY NYLON /
NYLON LUSTRÉ**

80% NYLON /
20% ELASTANE /
ÉLASTHANNE



WHY WEAR TIGHTS?

IT'S NOT JUST FOR AESTHETIC!

Every skater knows the importance of warming up before a practice or a performance.

Maxime Flexibility – Maximize Results – Minimize Injury

During periods of immobility, it is extremely important to avoid your muscles getting cold which can lead to stiffness and tension that can result in injuries. It is crucial to maintain a safe and healthy body temperature.

POURQUOI PORTER DES COLLANTS ?

CE N'EST PAS QUE POUR L'ESTHÉTIQUE !

Chaque patineur connaît l'importance de l'échauffement avant un entraînement ou une performance.

Flexibilité maximale – Maximise les résultats – Minimise les blessures

Pendant les périodes d'immobilité, il est extrêmement important d'éviter que vos muscles deviennent froids dans le but d'éviter la rigidité et la tension qui causent les blessures. Il est crucial de maintenir une température corporelle saine et sécuritaire.




"As a coach, I insist on the girls wearing tights under their leggings so they can get the true feel of the tights but more importantly to keep their muscles warm."

— Isabelle Brasseur, 5x Canadian Pair Champion, World Pair Champion, Winter Olympic Pair medal winner

"En tant qu'entraîneuse, j'insiste auprès des filles pour qu'elles portent des collants sous leurs leggings afin qu'elles puissent avoir la vraie sensation des collants, mais plus important encore, pour garder leurs muscles au chaud."

— Isabelle Brasseur, 5x championne canadienne en couple, championne mondiale en couple, médaillée olympique en couple



Mondor tights and socks are recognized for their exceptional quality. Made with carefully selected fibres and materials, Mondor tights provide unparalleled support and comfort. The extensive range of styles available in this section is sure to meet any skater's needs.

Les collants et chaussettes Mondor se distinguent par leur qualité exceptionnelle. Fabriqués de fibres et de matières choisies avec le plus grand soin, les collants Mondor offrent un support et un confort inégalés. L'impressionnante variété de modèles disponibles dans cette section saura répondre aux besoins des patineurs et patineuses.

TIGHTS
COLLANTS

FEATURES

Nilit® BodyFresh. High-performance antibacterial yarn when performance counts.

Active lifestyle calls for high-performance wear that acts against body odor for increased comfort, confidence, and cleanliness day.

When you're out there giving it your all, you want a garment that –

- **Performs** as well as you do
- **Works** while you work out
- **Keeps pace** with your active lifestyle
- Helps you keep your **cool** when the **heat is on**
- Frees you to do your best

CARACTÉRISTIQUES

Nilit® Bodyfresh. Fil antibactérien de haute performance quand les performances comptent.

Un style de vie actif appelle des vêtements de haute performance qui agissent contre les odeurs corporelles pour un confort accru, une confiance en soi et une fraîcheur tout au long de la performance.

En pleine performance, vous voulez un vêtement qui -

- **Performe** aussi bien que vous
- **Travaille** pour vous, en même temps que vous
- **Maintient** le rythme de votre style de vie active
- Vous aide à garder votre sang froid dans le feu de l'action
- Vous **libère** pour **exceller**



BODY FRESH



3343 

6-10, 10-14
S-P, M, L-G, XL-XG

**SEMI-OPAQUE
40 DENIER(S)**



85% NYLON
15% ELASTANE /
ÉLASTHANNE

**DYE-TO-MATCH GUSSET /
GOUSSET DE COULEUR ASSORTIE**

**FOOTED /
PIED RÉGULIER**

**COMFORT KNITTED WAISTBAND
WITH LYCRA® SOFT
BANDE DE TAILLE TRICOTÉE
AVEC LYCRA® SOFT**

**BODY FRESH® INTEGRATED
TREATMENT FROM HIP TO TOE
TRAITEMENT BODY FRESH® INTÉGRÉ
À LA FIBRE DE LA TAILLE
JUSQU'AUX ORTEILS**

**REINFORCED TOE AREA /
POINTE RENFORCÉE**

3344 

6-10, 10-14
S-P, M, L-G, XL-XG

**OPAQUE
80 DENIER(S)**



92% NYLON
8% ELASTANE /
ÉLASTHANNE

**DYE-TO-MATCH GUSSET /
GOUSSET DE COULEUR ASSORTIE**

**FOOTED /
PIED RÉGULIER**

**COMFORT KNITTED WAISTBAND
WITH LYCRA® SOFT
BANDE DE TAILLE TRICOTÉE
AVEC LYCRA® SOFT**



**DIFFERENT KNITTING FOOT
PORTION WITH BODY FRESH®
INTEGRATED TREATMENT
PORTION DU PIED EN TRICOT
DIFFÉRENT AVEC TRAITEMENT BODY
FRESH® INTÉGRÉ À LA FIBRE**

PERFORMANCE

FEATURES

- Performance tights
- Microfiber softness
- 3D Lycra® technology to provide all over support to the leg
- Dyed to match gusset
- Recommended for performances

CARACTÉRISTIQUES

- Collant de performance
- Douceur de la microfibre
- Technologie Lycra® 3D offrant support à la jambe
- Gousset de couleur assortie
- Favori pour les performances



3310 

4-6, 6-8, 8-10, 10-12, 12-14
S-P, M, L-G, XL-XG, XXL

**SEMI-OPAQUE
40 DENIER(S)**

74

82

KR

85% MICROFIBER NYLON /
NYLON MICROFIBRE
15% LYCRA® ELASTANE /
ÉLASTHANNE LYCRA®

**FOOTED /
PIED RÉGULIER**



**COMFORT KNITTED
WAISTBAND
WITH LYCRA® SOFT**
**BANDE DE TAILLE
TRICOTÉE
AVEC LYCRA® SOFT**

**DYED TO
MATCH GUSSET**
**GOUSSET
DE COULEUR
ASSORTIE**

3312 

4-6, 6-8, 8-10, 10-12, 12-14
S-P, M, L-G, XL-XG

**SEMI-OPAQUE
40 DENIER(S)**

74

82

KR

85% MICROFIBER NYLON /
NYLON MICROFIBRE
15% LYCRA® ELASTANE /
ÉLASTHANNE LYCRA®

**FOOTLESS /
SANS PIED**



**COMFORT KNITTED
WAISTBAND
WITH LYCRA® SOFT**
**BANDE DE TAILLE
TRICOTÉE
AVEC LYCRA® SOFT**

**DYED TO
MATCH GUSSET**
**GOUSSET
DE COULEUR
ASSORTIE**

3350 

4-6, 6-8, 8-10, 10-12, 12-14
S-P, M, L-G, XL-XG

**OPAQUE
70 DENIER(S)**

74

82

KR

87*

87% MICROFIBER NYLON /
NYLON MICROFIBRE
13% ELASTANE /
ÉLASTHANNE

**DYED TO
MATCH GUSSET**
**GOUSSET
DE COULEUR
ASSORTIE**



**2 HOOK & EYE
CLOSURES**
**FERMETURE À
2 AGRAFES**

3368 

**KIDS
COMBINED SIZES**

**ENFANTS
GRANDEURS JUMELÉES**

6-10, 10-14
S-P, M, L-G, XL-XG

**OPAQUE
60 DENIER(S)**

74

82

KR

87*

92% MICROFIBER NYLON /
NYLON MICROFIBRE
8% LYCRA® ELASTANE /
ÉLASTHANNE LYCRA®

**DYED TO
MATCH GUSSET**
**GOUSSET
DE COULEUR
ASSORTIE**



**BOOT COVER /
COUVRE-PATIN**

**COMFORT KNITTED
WAISTBAND
WITH LYCRA® SOFT**
**BANDE DE TAILLE
TRICOTÉE
AVEC LYCRA® SOFT**



**PERFECT FOR QUAD
ROLLER SKATES**
**PARFAIT POUR
LES PATINS À
ROULETTES**



**WITHOUT
FASTENERS /
SANS ATTACHES**

* available while quantities last / disponible jusqu'à épuisement des inventaires

3322 

KIDS
COMBINED SIZES

ENFANTS
GRANDEURS JUMELÉES

6-10, 10-14
S-P, M, L-G, XL-XG

OPAQUE
80 DENIER(S)

52

74

82

KR

DYED TO MATCH GUSSET
GOUSSET DE COULEUR ASSORTIE

92% MICROFIBER NYLON / NYLON MICROFIBRE
8% LYCRA® ELASTANE / ÉLASTHANNE LYCRA®



COMFORT KNITTED WAISTBAND WITH LYCRA® SOFT
BANDE DE TAILLE TRICOTÉE AVEC LYCRA® SOFT

FOOTED / PIED RÉGULIER

3323 

KIDS
COMBINED SIZES

ENFANTS
GRANDEURS JUMELÉES

6-10, 10-14
S-P, M, L-G, XL-XG

OPAQUE
80 DENIER(S)

52

74

82

KR

DYED TO MATCH GUSSET
GOUSSET DE COULEUR ASSORTIE

92% MICROFIBER NYLON / NYLON MICROFIBRE
8% LYCRA® ELASTANE / ÉLASTHANNE LYCRA®



COMFORT KNITTED WAISTBAND WITH LYCRA® SOFT
BANDE DE TAILLE TRICOTÉE AVEC LYCRA® SOFT

FOOTLESS / SANS PIED

3326 

KIDS
COMBINED SIZES

ENFANTS
GRANDEURS JUMELÉES

6-10, 10-14
S-P, M, L-G, XL-XG

OPAQUE
80 DENIER(S)

52

74

82

KR

DYED TO MATCH GUSSET
GOUSSET DE COULEUR ASSORTIE

92% MICROFIBER NYLON / NYLON MICROFIBRE
8% LYCRA® ELASTANE / ÉLASTHANNE LYCRA®



COMFORT KNITTED WAISTBAND WITH LYCRA® SOFT

BANDE DE TAILLE TRICOTÉE AVEC LYCRA® SOFT



EASY RELEASE FASTEX® BUCKLES

ATTACHES PRATIQUES FASTEX®

BOOT COVER / COUVRE-PATIN

3327 

NEW / NOUVEAU **KIDS**
COMBINED SIZES

ENFANTS
GR. JUMELÉES

6-10, 10-14
S-P, M, L-G, XL-XG

OPAQUE
80 DENIER(S)

52

74

82

KR

DYED TO MATCH GUSSET

GOUSSET DE COULEUR ASSORTIE

FOOTLESS HEEL COVER WITH GRIP BAND / SANS PIED COUVRE-TALON AVEC BANDE ANTI-GLISSEMENT

92% MICROFIBER NYLON / NYLON MICROFIBRE
8% LYCRA® ELASTANE / ÉLASTHANNE LYCRA®



COMFORT KNITTED WAISTBAND WITH LYCRA® SOFT
BANDE DE TAILLE TRICOTÉE AVEC LYCRA® SOFT

INNERGY

FEATURES

Nilit® Innergy converts the naturally occurring thermo energy of the human body into Far Infrared Rays that reflects back to the body causing deep, gentle heating.

The therapeutic technology behind the fiber:

- Proven **antibacterial** properties
- **Durable** and long-lasting
- Repeated washing will not decrease the effectiveness of the technology

CARACTÉRISTIQUES

Nilit® Innergy convertit l'énergie thermique naturelle du corps humain en rayons infrarouges lointains qui reflète au corps, en retour, une chaleur douce et profonde.

La technologie thérapeutique derrière la fibre:

- Propriétés **antibactériennes** prouvées
- **Durable** et de longue durée
- Un lavage répété ne diminuera pas l'efficacité de la technologie



COMFORT KNITTED
WAISTBAND
BANDE DE TAILLE
CONFORT TRICOTÉE

DYED TO MATCH GUSSET
GOUSSET DE COULEUR
ASSORTIE

INNERGY® INTEGRATED
TREATMENT FROM HIP
TO TOE
TRAITEMENT INNERGY®
INTÉGRÉ À LA FIBRE DE
LA TAILLE JUSQU'ÀUX
ORTEILS

RECIPROCATED HEEL
AND TOE / PIED
FORMÉ

3348  NEW / NOUVEAU

6-10, 10-14
S-P, M, L-G, XL-XG

SEMI-OPAQUE
40 DENIER(S)



85% NYLON
15% LYCRA® ELASTANE /
ÉLASTHANNE LYCRA®



BAMBOO BAMBOU

FEATURES

FIBER AGAINST SKIN:

A blend of bamboo viscose and cotton fibers.

- Bamboo keeps colour longer than cotton
- Bamboo is as soft as cashmere
- Bamboo is more supple than cotton
- Bamboo is naturally antibacterial and odor resistant
- Bamboo has excellent wicking properties that pull moisture away from the skin
- Fibers ensure hygienic properties and softness throughout the lifetime of the tights

CARACTÉRISTIQUES

CONTRE LA PEAU :

Un mélange de viscose de bambou et de coton

- Le bambou garde sa couleur plus longtemps que le coton
- Le bambou est aussi doux que le cachemire
- Le bambou est plus souple que le coton
- Le bambou est naturellement antibactérien et résistant aux odeurs
- Le bambou a d'excellentes propriétés qui éloignent l'humidité de la peau
- Les propriétés hygiéniques et la douceur de ces fibres dureront aussi longtemps que la vie du collant



3301

4-6, 6-8, 8-10, 10-12, 12-14
S-P, M, L-G, XL-XG

**VERY OPAQUE
TRÈS OPAQUE**



74

**DYED TO
MATCH GUSSET**



82

**GOUSSET
DE COULEUR
ASSORTIE**



KR

50% BAMBOO VISCOSE /
VISCOSE DE BAMBOU
25% NYLON
20% COTTON / COTON
5% ELASTANE /
ÉLASTHANNE

**FOOTED WITH
RECIPROCATED HEEL TOE
PIED RÉGULIER FORMÉ**



**BRANDED
WAISTBAND
BANDE
ÉLASTIQUE
GRIFFÉE**

3302

4-6, 6-8, 8-10, 10-12, 12-14
S-P, M, L-G, XL-XG

**VERY OPAQUE
TRÈS OPAQUE**



74

**DYED TO
MATCH GUSSET**



82

**GOUSSET
DE COULEUR
ASSORTIE**



KR

50% BAMBOO VISCOSE /
VISCOSE DE BAMBOU
25% NYLON
20% COTTON / COTON
5% ELASTANE /
ÉLASTHANNE

**BOOT COVER /
COUVRE-PATIN**



**BRANDED
WAISTBAND
BANDE
ÉLASTIQUE
GRIFFÉE**



**EASY RELEASE
FASTEX® BUCKLES
ATTACHES
PRATIQUES FASTEX®**

3303

4-6, 6-8, 8-10, 10-12, 12-14
S-P, M, L-G, XL-XG

**VERY OPAQUE
TRÈS OPAQUE**



74



82



KR

50% BAMBOO VISCOSE /
VISCOSE DE BAMBOU
25% NYLON
20% COTTON / COTON
5% ELASTANE /
ÉLASTHANNE

**FOOTLESS /
SANS PIED**



**DYED TO
MATCH GUSSET
GOUSSET
DE COULEUR
ASSORTIE**

**BRANDED
WAISTBAND
BANDE
ÉLASTIQUE
GRIFFÉE**

EVOLUTION

FEATURES

This 3D Lycra® product is knitted with soft yarn, a unique blend that provides the soft touch, the comfort and the performance of microfiber yarns along with the quality, durability and practicality so often desired by all consumers.

- Outstanding overall comfort
- Excellent moisture absorption capacity, therefore quick drying
- Ultra matte finish
- Fastex® buckles are easy to fasten even with one hand (style 3338)
- Dyed to match gusset

CARACTÉRISTIQUES

Ce collant de tricot 3D recouvert est combiné au Lycra® 3D, un mélange unique qui procure un fini lisse et soyeux, un ajustement irréprochable et un confort comparable à celui des fibres naturelles.

- Confort remarquable à tous points de vue
- Excellente capacité d'absorber l'humidité tout en séchant rapidement
- Fini ultra mat
- L'efficacité de la boucle Fastex®, facile à détacher d'une seule main, et sans danger pour le collant (style 3338)
- Gousset de couleur assortie

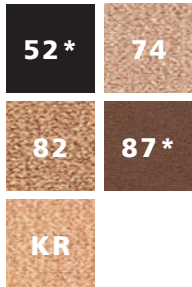


3337 

6-8, 8-10, 10-12, 12-14
S-P, M, L-G, XL-XG

OPAQUE

**ULTRA MATTE /
ULTRA MAT**
70 DENIER(S)



**COMFORT KNITTED
WAISTBAND
WITH LYCRA® SOFT**
**BANDE DE TAILLE
TRICOTÉE
AVEC LYCRA® SOFT**

**DYED TO
MATCH GUSSET**

**GOUSSET
DE COULEUR
ASSORTIE**

**FOOTED /
PIED RÉGULIER**

92% MICROFIBER
NYLON /
NYLON
MICROFIBRE
8% LYCRA®
ELASTANE /
ÉLASTHANNE
LYCRA®

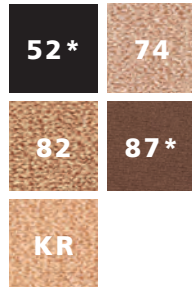


3339 

6-8, 8-10, 10-12, 12-14
S-P, M, L-G, XL-XG

OPAQUE

**ULTRA MATTE /
ULTRA MAT**
70 DENIER(S)



**COMFORT KNITTED
WAISTBAND
WITH LYCRA® SOFT**
**BANDE DE TAILLE
TRICOTÉE
AVEC LYCRA® SOFT**

**DYED TO
MATCH GUSSET**

**GOUSSET
DE COULEUR
ASSORTIE**

**FOOTLESS /
SANS PIED**

92% MICROFIBER
NYLON /
NYLON
MICROFIBRE
8% LYCRA®
ELASTANE /
ÉLASTHANNE
LYCRA®



3338 

4-6, 6-8, 8-10, 10-12, 12-14
S-P, M, L-G, XL-XG

OPAQUE

**ULTRA MATTE /
ULTRA MAT**
70 DENIER(S)



**DYED TO
MATCH GUSSET**
**GOUSSET
DE COULEUR
ASSORTIE**

**BOOT COVER /
COUVRE-PATIN**

**COMFORT KNITTED
WAISTBAND
WITH LYCRA® SOFT**
**BANDE DE TAILLE
TRICOTÉE
AVEC LYCRA® SOFT**

**EASY RELEASE
FASTEX®
BUCKLES**
**ATTACHES
PRATIQUES
FASTEX®**



92% MICROFIBER NYLON /
NYLON MICROFIBRE
8% LYCRA® ELASTANE /
ÉLASTHANNE LYCRA®



* available while quantities last / disponible jusqu'à épuisement des inventaires

SHIMMER LUSTRE

FEATURES

- Provides a great look for special performances.
- Ideal for precision teams
- Dyed to match gusset

CARACTÉRISTIQUES

- Offre un look parfait pour vos performances.
- Idéal pour les équipes de synchro
- Gousset de couleur assortie



3357 

4-6, 6-8, 8-10, 10-12, 12-14
S-P, M, L-G, XL-XG

SEMI-OPAQUE
40 DENIER(S)

52

74

82

KR

90% NYLON
10% ELASTANE /
ÉLASTHANNE

**IDEAL FOR
PRECISION
TEAM**
**IDÉAL POUR
ÉQUIPE DE
PRÉCISION**

**2 HOOK & EYE
CLOSURES**
**FERMETURE À
2 AGRAFES**

**COMFORT KNITTED
WAISTBAND
WITH LYCRA® SOFT**

**BANDE DE TAILLE
TRICOTÉE
AVEC LYCRA® SOFT**

**DYED TO
MATCH GUSSET**

**GOUSSET
DE COULEUR
ASSORTIE**

**RUN RESISTANT ALL
OVER THE BOOT**
**ZONE RÉSISTANTE AU
DÉMAILLAGE SUR LE PIED**

**BOOT COVER /
COUVRE-PATIN**



3358 

4-6, 6-8, 8-10, 10-12, 12-14
S-P, M, L-G, XL-XG

SEMI-OPAQUE
40 DENIER(S)

14

74

82

KR

90% NYLON
10% ELASTANE /
ÉLASTHANNE

**FOOTED /
PIED RÉGULIER**

**COMFORT KNITTED
WAISTBAND
WITH LYCRA® SOFT**

**BANDE DE TAILLE
TRICOTÉE
AVEC LYCRA® SOFT**

**DYED TO
MATCH GUSSET**

**GOUSSET
DE COULEUR
ASSORTIE**



3328  

10-14
SM-PM, LX-GX, XT-XL

52

75% NYLON
25% ELASTANE /
ÉLASTHANNE

**HEAVY WEIGHT
FISHNET
RÉSILLE HAUTE
DENSITÉ**

**RHINESTONES ON
BACK SEAM
PIERRE DU RHIN SUR
COUTURE ARRIÈRE**

**SEWN-ON ELASTIC BAND
BANDE DE TAILLE AVEC
ÉLASTIQUE COUSU**



**PLAIN KNITTED SOLE /
SEMELLE EN TRICOT UNI**

**MADE TO
SHINE
CRÉÉ POUR
BRILLER**

911

4-6, 6-10, 10-14
SM-PM, LX-GX

OPAQUE
80 DENIER(S)

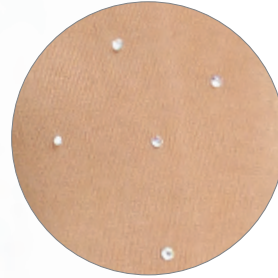


85% NYLON
15% ELASTANE /
ÉLASTHANNE

**RHINESTONES
ON BOTH LEGS**
PIERRES DU
RHIN SUR
LES 2 JAMBES

**COMFORT KNITTED
WAISTBAND**
BANDE DE TAILLE
TRICOTÉE

**FOOTED /
PIED RÉGULIER**



912

4-6, 6-10, 10-14
SM-PM, LX-GX

OPAQUE
80 DENIER(S)



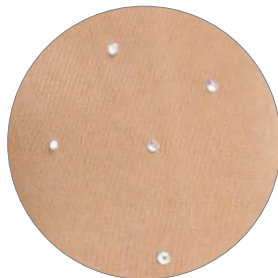
85% NYLON
15% ELASTANE /
ÉLASTHANNE

**RHINESTONES
ON BOTH LEGS**
PIERRES DU
RHIN SUR
LES 2 JAMBES

**COMFORT KNITTED
WAISTBAND**
BANDE DE TAILLE
TRICOTÉE

**BOOT COVER /
COUVRE-PATIN**

**EASY RELEASE BUCKLES /
ATTACHES PRATIQUES**



NATURALS NATURELS

FEATURES

- Heavy weight tights
- Nylon on the outside for durability
- Combed cotton on the inside for softness and comfort
- Dyed to match gusset

CARACTÉRISTIQUES

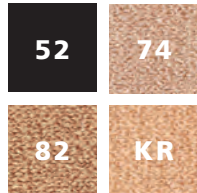
- *Collant très opaque*
- *Résistance du nylon à l'extérieur*
- *Douceur et confort du coton à l'intérieur*
- *Gousset de couleur assortie*



3393 

4-6, 6-8, 8-10, 10-12, 12-14
S-P, M, L-G, XL-XG, XXL

**ULTRA OPAQUE
COTTON / COTON**



68% COTTON / COTON
29% MICROFIBER NYLON / NYLON MICROFIBRE
3% ELASTANE / ÉLASTHANNE



**BRANDED
WAISTBAND
BANDE
ÉLASTIQUE
GRIFFÉE**

**DYE TO
MATCH
GUSSET
GOUSSET DE
COULEUR
ASSORTIE**

**MATTE FINISH /
FINI MAT**

**FOOTLESS /
SANS PIED**

3395 

4-6, 6-8, 8-10, 10-12, 12-14
S-P, M, L-G, XL-XG, XXL

**ULTRA OPAQUE
COTTON / COTON**



68% COTTON / COTON
29% MICROFIBER NYLON / NYLON MICROFIBRE
3% ELASTANE / ÉLASTHANNE



**BRANDED
WAISTBAND
BANDE
ÉLASTIQUE
GRIFFÉE**

**DYE TO
MATCH
GUSSET
GOUSSET DE
COULEUR
ASSORTIE**

**MATTE FINISH /
FINI MAT**

**FOOTED WITH
RECIPROCATED
HEEL TOE
PIED RÉGULIER
FORMÉ**

3396 

4-6, 6-8, 8-10, 10-12, 12-14
S-P, M, L-G, XL-XG, XXL

**ULTRA OPAQUE
COTTON / COTON**



68% COTTON / COTON
29% MICROFIBER NYLON / NYLON MICROFIBRE
3% ELASTANE / ÉLASTHANNE



**BRANDED
WAISTBAND
BANDE
ÉLASTIQUE
GRIFFÉE**

**DYE TO
MATCH
GUSSET
GOUSSET DE
COULEUR
ASSORTIE**

**MATTE FINISH /
FINI MAT**

**BOOT-COVER TIGHTS WITH
VELCRO® FASTENERS
COLLANT COUVRE-PATIN
AVEC ATTACHES VELCRO®**

3371 

4-6, 6-8, 8-10, 10-12, 12-14
S-P, M, L-G, XL-XG, XXL

**ULTRA OPAQUE
COTTON / COTON**

52

74

82

KR

69% COTTON /
COTON
28% SHINY TRILOBAL NYLON /
NYLON LUSTRÉ TRILOBAL
3% ELASTANE /
ÉLASTHANE

**SATINY FINISH /
FINI SATINÉ**



**BRANDED
WAISTBAND
BANDE ÉLASTIQUE
GRIFFÉE**

**DYE TO MATCH GUSSET /
GOUSSET DE COULEUR ASSORTIE**

**FOOTED WITH
RECIPROCATED
HEEL TOE
PIED RÉGULIER
FORMÉ**

3372 

4-6, 6-8, 8-10, 10-12, 12-14
S-P, M, L-G, XL-XG, XXL

**ULTRA OPAQUE
COTTON / COTON**

52

74

82

KR

69% COTTON /
COTON
28% SHINY TRILOBAL NYLON /
NYLON LUSTRÉ TRILOBAL
3% ELASTANE /
ÉLASTHANE

**DYE TO MATCH GUSSET /
GOUSSET DE COULEUR ASSORTIE**

**SATINY FINISH /
FINI SATINÉ**



**BRANDED
WAISTBAND
BANDE ÉLASTIQUE
GRIFFÉE**

**BOOT-COVER TIGHTS WITH
VELCRO® FASTENERS
COLLANT COUVRE-PATIN
AVEC ATTACHES VELCRO®**

3373 

4-6, 6-8, 8-10, 10-12, 12-14
S-P, M, L-G, XL-XG, XXL

**ULTRA OPAQUE
COTTON / COTON**

52

74

82

KR

69% COTTON /
COTON
28% SHINY TRILOBAL NYLON /
NYLON LUSTRÉ TRILOBAL
3% ELASTANE /
ÉLASTHANE



**SATINY FINISH /
FINI SATINÉ**

**BRANDED
WAISTBAND
BANDE ÉLASTIQUE
GRIFFÉE**

**DYE TO MATCH GUSSET /
GOUSSET DE COULEUR ASSORTIE**

**FOOTLESS /
SANS PIED**

3374 

4-6, 6-8, 8-10, 10-12, 12-14
S-P, M, L-G, XL-XG, XXL

**ULTRA OPAQUE
COTTON / COTON**

52

74

82

KR

69% COTTON /
COTON
28% SHINY TRILOBAL NYLON /
NYLON LUSTRÉ TRILOBAL
3% ELASTANE /
ÉLASTHANE



**SATINY FINISH /
FINI SATINÉ**

**BRANDED
WAISTBAND
BANDE ÉLASTIQUE
GRIFFÉE**

**DYE TO MATCH GUSSET /
GOUSSET DE COULEUR ASSORTIE**

**STIRRUP TIGHTS WITH VELCRO®
COLLANT PIED ÉTRIER AVEC
ATTACHES EN VELCRO®**

DURABLE RESISTANT



FEATURES

- Matte opaque tights
- Comfortable with its reciprocated heel and toe

CARACTÉRISTIQUES

- Collant opaque mat
- Confortable avec son talon et bout d'orteils formés



3345 

2-4, 4-6, 6-8, 8-10, 10-12, 12-14
S-P, M, L-G, XL-XG

**OPAQUE
NYLON
70 DENIER(S)**



74



82



KR

95% NYLON
5% LYCRA® ELASTANE /
ÉLASTHANE LYCRA®

**EXCEPTIONNALLY
RESISTANT
EXCEPTIONNELLEMENT
RÉSISTANT**

**FOOTED WITH
RECIPROCATED
HEEL TOE
PIED RÉGULIER
FORMÉ**

**COMFORT KNITTED
WAISTBAND
BANDE DE TAILLE
TRICOTÉE**

**DYE TO
MATCH GUSSET
GOUSSET DE
COULEUR ASSORTIE**

**PERFECT BEGINNER'S
TIGHT
COLLANT PARFAIT
POUR LES DÉBUTANTES**



3380 

2-4, 4-6, 6-8, 8-10, 10-12, 12-14
S-P, M, L-G, XL-XG

**ULTRA OPAQUE
COTTON / COTON**



82

75% COTTON /
COTON
20% NYLON
5% LYCRA® ELASTANE /
ÉLASTHANE LYCRA®

**DYE TO
MATCH
GUSSET
GOUSSET DE
COULEUR
ASSORTIE**

**FOOTED WITH
RECIPROCATED
HEEL TOE
PIED RÉGULIER
FORMÉ**

**COMFORT KNITTED
WAISTBAND
BANDE DE TAILLE
TRICOTÉE**

**COMBED
COTTON
SOFTNESS
DOUCEUR DU
COTON PEIGNÉ**



901 2 PAIR PACK /
PAQUET DE 2 PAIRES

4-6, 6-10, 10-14
SM-PM, LX-GX

OPAQUE
80 DENIER(S)



85% NYLON
15% ELASTANE /
ÉLASTHANNE

**FOOTED /
PIED RÉGULIER**



**COMFORT KNITTED
WAISTBAND**
**BANDE DE TAILLE
TRICOTÉE**

902 2 PAIR PACK /
PAQUET DE 2 PAIRES

4-6, 6-10, 10-14
SM-PM, LX-GX

OPAQUE
80 DENIER(S)

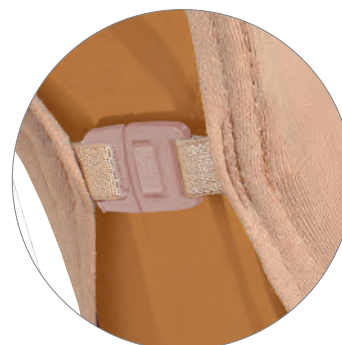


85% NYLON
15% ELASTANE /
ÉLASTHANNE


**BOOT COVER /
COUVRE-PATIN**



**COMFORT KNITTED
WAISTBAND**
**BANDE DE TAILLE
TRICOTÉE**

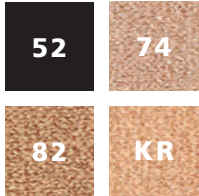


**EASY RELEASE BUCKLES /
ATTACHES PRATIQUES**

104  2 PAIR PACK /
PAQUET DE 2 PAIRES

JR, AD

**SEMI-OPAQUE
40 DENIER(S)**



85% MICROFIBER NYLON /
NYLON MICROFIBRE
15% LYCRA® ELASTANE /
ÉLASTHANNE LYCRA®



**KNEE HIGH /
BAS MI-JAMBE**

**COMFORT
KNITTED BAND
WITH LYCRA®
SOFT**
**BANDE
CONFORT
TRICOTÉE
AVEC LYCRA®
SOFT**

106 

1S-1G

**SEMI-OPAQUE
40 DENIER(S)**



85% NYLON
15% LYCRA® ELASTANE /
ÉLASTHANNE LYCRA®



**KNEE HIGH /
BAS MI-JAMBE**

**COMFORT
KNITTED
BAND**
**BANDE
CONFORT**

122 

1S-1G

**OPAQUE
80 DENIER(S)**



92% MICROFIBER
NYLON /
NYLON
MICROFIBRE
8% LYCRA® ELASTANE /
ÉLASTHANNE LYCRA®



**KNEE HIGH /
BAS MI-JAMBE**

**COMFORT
KNITTED BAND
WITH LYCRA®
SOFT**
**BANDE
CONFORT
TRICOTÉE
AVEC LYCRA®
SOFT**

171 

JR, AD

OPAQUE



55% COTTON / COTON
40% SHINY TRILOBAL NYLON /
NYLON LUSTRÉ TRILOBAL
5% ELASTANE /
ÉLASTHANNE



**SATINY FINISH
KNEE HIGH
BAS MI-JAMBE
AU FINI SATINÉ**

167

7-9, 9-11, 10-13

ULTRA OPAQUE



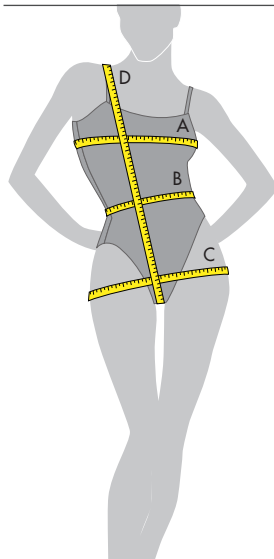
**RIBBED KNIT /
TRICOT CÔTELÉ**



**ANKLE-LENGTH SOCKS /
BAS À LA CHEVILLE**

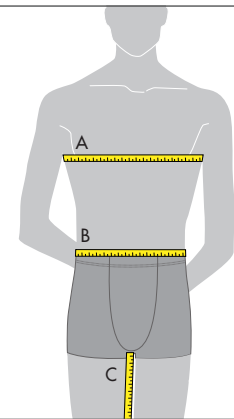
75% COTTON / COTON
24% NYLON
1% ELASTANE / ÉLASTHANNE

SIZE CHART / CHARTRE DES GRANDEURS



GIRL/FILLE	4-6	6X-7	8-10	10-12	12-14
A: BUST/BUSTE	22-24 in/po (55.5-60.5 cm)	24-26 in/po (60.5-66 cm)	26-28 in/po (66-71 cm)	28-30 in/po (71-76 cm)	29-32 in/po (73.5-81cm)
B: WAIST/TAILLE	19-20 in/po (48-50.5 cm)	20-21 in/po (50.5-53 cm)	21-22 in/po (53-55.5 cm)	22-23 in/po (55.5-58 cm)	23-24 in/po (58-60.5 cm)
C: HIPS/HANCHES	24-26 in/po (60.5-66 cm)	26-28 in/po (66-71 cm)	28-30 in/po (71-76 cm)	30-32 in/po (76-81 cm)	31-34 in/po (78.5-86 cm)
D: GIRTH/TRONC	38-41 in/po (96.5-104 cm)	42-45 in/po (106.5-114 cm)	46-49 in/po (116.5-124 cm)	50-52 in/po (127-132 cm)	52-55 in/po (132-139.5 cm)
STYLE 4730	4-6	6X-7	8-10	12-14	Y-J

WOMEN/FEMME	S-P	M	L-G	XL-XG
A: BUST/BUSTE	31-34 in/po (78.5-86 cm)	33-36 in/po (83.5-91 cm)	35-38 in/po (88.5-96.5 cm)	39-42 in/po (99-106.5 cm)
B: WAIST/TAILLE	24-27 in/po (60.5-68.5 cm)	26-29 in/po (66-73.5 cm)	29-32 in/po (73.5-81 cm)	32-35 in/po (81-88.5 cm)
C: HIPS/HANCHES	33-36 in/po (83.5-91 cm)	36-39 in/po (91-99 cm)	39-42 in/po (99-106.5 cm)	41-44 in/po (104-111.5 cm)
D: GIRTH/TRONC	56-59 in/po (142-149.5 cm)	59-62 in/po (149.5-157 cm)	62-65 in/po (157-165 cm)	63-66 in/po (165-167.5 cm)



BOY / GARÇON	4-6	6X-7	8-10	10-12	12-14
A: CHEST / POITRINE	22-24 in/po (56-61 cm)	24-26 in/po (61-66 cm)	26-28 in/po (66-71 cm)	28-30 in/po (71-76 cm)	29-32 in/po (73.5-81.5 cm)
B: WAIST / TAILLE	19-24 in/po (48-61 cm)	22-26 in/po (55.5-66 cm)	24-29 in/po (61-73,5 cm)	25-31 in/po (63,5-79 cm)	27-32 in/po (68,5-81 cm)
C: INSEAM / ENTREJAMBE	25 in/po (63,5 cm)	26 in/po (66 cm)	27 in/po (68.5 cm)	33 in/po (84 cm)	33 in/po (84 cm)

MEN / HOMME	S-P	M	L-G	XL-XG
A: CHEST / POITRINE	31-34 in/po (78.5-86.5 cm)	34-36 in/po (86.5-91.5 cm)	36-38 in/po (91.5-96.5 cm)	38-40 in/po (96.5-101.5 cm)
B: WAIST / TAILLE	27-32 in/po (68,5-81 cm)	30-34 in/po (76-86 cm)	33-38 in/po (83,5-96,5 cm)	35-40 in/po (89-101,5 cm)
C: INSEAM / ENTREJAMBE	36 in/po (91.5 cm)	36 in/po (91.5 cm)	37 in/po (94 cm)	37 in/po (94 cm)

REGULAR TIGHTS SIZES / GRANDEURS RÉGULIÈRES DE COLLANTS

JUNIOR	2-4	4-6	6-8	8-10	10-12	12-14
HEIGHT / TAILLE	35"-43" (90-110 cm)	37"-48" (94-121 cm)	43"-52" (109-133 cm)	48"-57" (121-145 cm)	52"-60" (133-154 cm)	56"-62" (142-158 cm)
LBS / KG	25-45 lbs (12-20 kg)	40-55 lbs (18-25 kg)	50-65 lbs (23-30 kg)	60-75 lbs (27-34 kg)	70-85 lbs (32-38 kg)	80-100 lbs (36-45 kg)

ADULT	S-P	M	L-G	XL-XG	XXL
HEIGHT / TAILLE	4'11"-5'4" (1.50 m-1.60 m)	5'2"-5'7" (1.55 m-1.70 m)	5'4"-5'9" (1.60 m-1.75 m)	5'6"-5'11" (1.65m-1.80 m)	5'8"-6' (1.72 m-1.85 m)
LBS / KG	95-115 lbs (43-52 kg)	115-135 lbs (52-61 kg)	135-155 lbs (61-70 kg)	150-175 lbs (68-77 kg)	165-225 lbs (75-102 kg)

COMBINED TIGHTS SIZES / GRANDEURS JUMELÉES DE COLLANTS

JUNIOR	2-6	6-10	10-14
HEIGHT / TAILLE	35"-48" (90-121 cm)	43"-57" (109-145 cm)	52"-62" (133-158 cm)
LBS / KG	25-55 lbs (12-25 kg)	50-75 lbs (23-34 kg)	70-100 lbs (32-45 kg)

ADULT	SM-PM	LX-GX	XT-XL
HEIGHT / TAILLE	4'11"-5'7" (1.50 m-1.70 m)	5'4"-5'11" (1.60 m-1.80 m)	5'6"-6' (1.65 m-1.85 m)
LBS / KG	95-135 lbs (43-61 kg)	135-175 lbs (61-77 kg)	145-200 lbs (65-90 kg)

Recommendation / Washing instruction: Wash inside out separately in a large volume of cold water on gentle cycle. Must use a very mild liquid detergent. Do not use bleach, harsh or granular detergent or liquid fabric softener. Remove immediately from wash and hang to dry. Do not dry clean. Do not iron.

Recommandation / Instructions de lavage : Laver sur l'envers séparément dans un grand volume d'eau froide à cycle délicat. Utiliser un détergent très doux. Ne pas utiliser de javellisant, de poudre ou d'assouplisseur liquide. Retirer immédiatement de la laveuse et suspendre pour sécher. Ne pas nettoyer à sec. Ne pas repasser.

COLOR INDEX / INDEX DES COULEURS



01 TRUE PINK /
VRAI ROSE



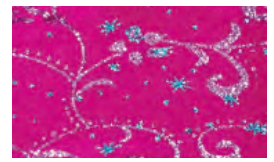
14 SAND /
SABLE



19 ROYAL BLUE /
BLEU ROYAL



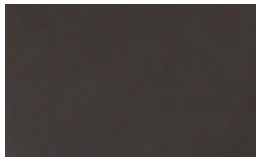
22 ORIENTAL



23 FUCHSIA



46 SUPER PINK /
SUPER ROSE



52 BLACK /
NOIR



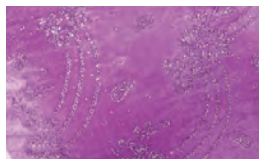
56 WHITE /
BLANC



64 URBAN BLUE /
BLEU URBAIN



66 ROYAL



71 FROSTY LAVENDER /
LAVANDE GIVRÉE



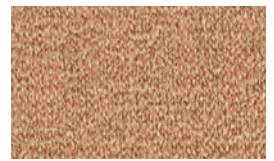
74 LIGHT TAN



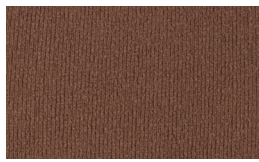
78 HEATHER BLUE /
BLEU CHINÉ



81 ROYAL



82 SUNTAN



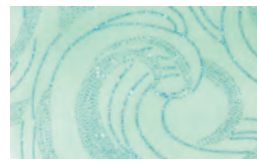
87 BROWN /
BRUN



90 INK BLUE /
BLEU ENCRE



1B VIOLET



2M ICY MINT /
MENTHE GLACÉE



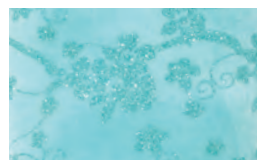
3P DARK PURPLE /
POURPRE FONCÉ



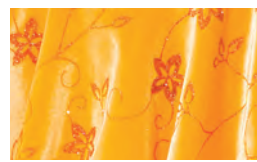
3R ORANGEADE



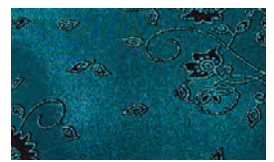
4D ART DÉCO



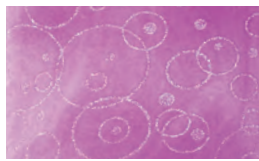
4F AQUA FLOWERS /
FLEURS AQUA



4M CLEMATIS /
CLÉMATITE



4Q TURQUOISE-BLACK /
NOIR-TURQUOISE



5B BUBBLES /
BULLES



5L LOLLIPOP /
SUCRE D'ORGE



5M MEDIEVAL RED /
ROUGE MÉDIÉVAL



6P CAPRI PINK /
ROSE CAPRI



7F BLUE SNOWFLAKES /
FLOCONS BLEUS



7P PURPLE PEONY /
PIVOINE MAUVE



7S SAPPHIRE /
SAPHIR



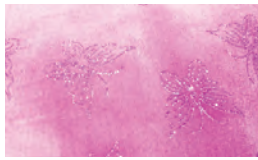
9F FROSTED FLOWER /
FLEUR DE GIVRE



9M MAUVE 90'S /
MAUVE 90



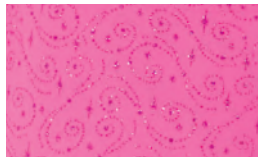
B2 VIVID BLUE /
BLEU VIF



B4 BUTTERFLIES /
PAPILLONS



BS BLUE SKY /
BLEU CIEL



CJ CORAL
CORAIL



CQ BLUE ICE /
BLEU GLACE



D4 GRAPE /
RAISIN



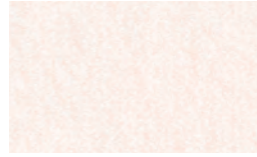
D6 ORCHID /
ORCHIDÉE



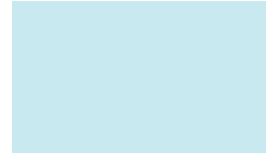
D9 DRAGON



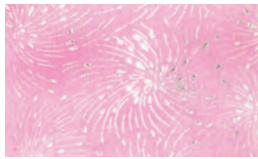
DD DISCO MIX



E6 BALLERINA



EM SEAFOAM /
EAU DE MER



EX PINK EXPLOSION /
EXPLOSION ROSE



FD ICE FAIRY /
FÉE DES GLACES



G1 GLOWSTICKS /
BAGUETTES LUMINEUSES



G3 HEATHER GREY /
GRIS CHINÉ



GJ GOJI



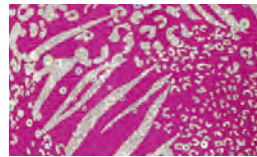
H2 HYDRANGÉE /
HYDRANGÉE



H3 TURQUOISE-GLITTER /
TURQUOISE-BRILLANT



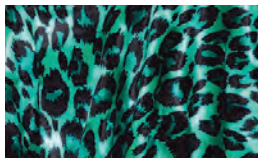
H7 SHIMMER PINK /
REFLET ROSE



HM HIBISCUS



HU HEART BEAT /
COUP DE CŒUR



J2 JADE JAGUAR /
JAGUAR JADE



J9 JADE GREEN /
VERT JADE



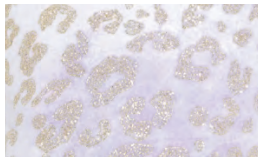
JB PLUM /
PRUNE



K7 GALAXY /
GALAXIE



KR CAMEL



LJ LILAC JAGUAR /
JAGUAR LILAS



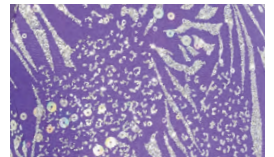
LM LITTLE MERMAID /
PETITE SIRÈNE



LN ILLUMINATION



LP LILAC /
LILAS



M3 VIOLET



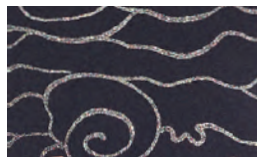
M7 MOULIN ROUGE



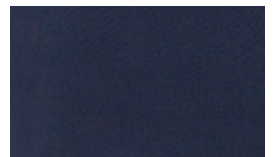
M8 TEAL DAISY /
MARGUERITES



MQ COSMIC /
COSMIQUE



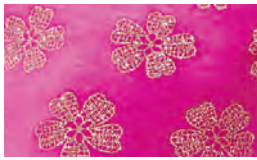
MS BLACK SEA /
MER NOIRE



N5 DARK NAVY /
MARINE FONCÉ



OR ORANGE-GLITTER /
ORANGE-BRILLANT



P3 PINK SHERBET /
SORBET ROSE



P6 RAINY STARS /
PLUIE D'ÉTOILES



PB PURPLE /
MAUVE



PH CHIC RED /
ROUCHE CHIC



PJ PINK /
ROSE



PN PURPLE-BLACK /
VIOLET-NOIR



PR PARADIS /
PARADISE



PW BLUE PEONY /
PIVOINE BLEUE



RK PHLOX PINK /
ROSE PHLOX



RQ ROMANTIC /
ROMANTIQUE



RR RENAISSANCE



RT TURQUOISE RIBBONS /
RUBANS TURQUOISES



RV PURPLISH PINK /
ROSE VIOLACÉ



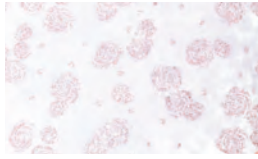
S1 SCUBA



SK SUPER KID



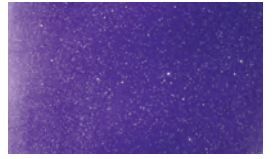
T1 TECHNO BLUE /
BLEU TECHNO



T2 PINK SWIRL /
TOURBILLON ROSE



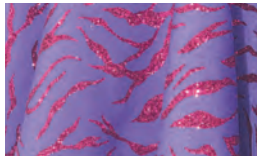
T3 BLUE TORNADO /
TORNADO BLEUE



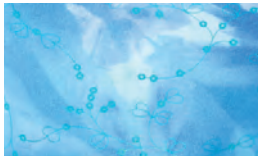
T5 PURPLE-GLITTER /
MAUVE-BRILLANT



TA TROPICAL



TI PURPLE TIGER /
TIGRE POURPRE



TK BLUE TIE-DYE /
TIE-DYE BLEU



TS TUSCANY /
TOSCANE



TW TURQUOISE



VT VICTORIA PINK /
ROSE VICTORIA



W6 WALLPAPER /
PAPIER PEINT



W8 OCEAN /
OCEAN



WH WHITE SWIRLS /
TOURBILLON BLANC



X2 PURPLE MIX /
MIX VIOLET



YB ICED BLUE /
BLEU GIVRÉ



ZP HEATHER PINK /
ROSE CHINE

STYLE NUMBER INDEX / INDEX DES NUMÉROS DE MODÈLES

NO. STYLE	DESCRIPTION	PAGE
104	SOCKS / CHAUSSETTES	95
106	SOCKS / CHAUSSETTES	95
122	SOCKS / CHAUSSETTES	95
167	SOCKS / CHAUSSETTES	95
171	SOCKS / CHAUSSETTES	95
251	LEGWARMERS / BAS DE RÉCHAUFFEMENT	70
252	LEGWARMERS / BAS DE RÉCHAUFFEMENT	70
253	LEGWARMERS / BAS DE RÉCHAUFFEMENT	70
254	LEGWARMERS / BAS DE RÉCHAUFFEMENT	70
255	LEGWARMERS / BAS DE RÉCHAUFFEMENT	70
259	LEGWARMERS / BAS DE RÉCHAUFFEMENT	70
611	DRESS / ROBE	60
620	SKIRT / JUPE	61
621	SKIRT / JUPE	61
622	SKIRT / JUPE	61
642	SKATE-COVERS / COUVRE-PATIN	71
664	DRESS / ROBE	43
666	DRESS / ROBE	42
667	DRESS / ROBE	57
668	DRESS / ROBE	58
747	PANTS / PANTALON	30
816	BODY POP	71
901	TIGHTS / COLLANTS	94
902	TIGHTS / COLLANTS	94
911	TIGHTS / COLLANTS	87
912	TIGHTS / COLLANTS	87
1010	JACKET / VESTE	17
1011	PANTS / PANTALON	17
1030	JACKET / VESTE	16
1031	PANTS / PANTALON	16
1040	JACKET / VESTE	15
1041	PANTS / PANTALON	15
2711	DRESS / ROBE	51
2723	DRESS / ROBE	48/49/50
2739	DRESS / ROBE	52/53
2762	DRESS / ROBE	45
2765	DRESS / ROBE	47
2766	DRESS / ROBE	46
2767	DRESS / ROBE	44
2768	DRESS / ROBE	44
2769	DRESS / ROBE	47
2850	DRESS / ROBE	59
2971	DRESS / ROBE	56
3301	TIGHTS / COLLANTS	81
3302	TIGHTS / COLLANTS	81
3303	TIGHTS / COLLANTS	81
3310	TIGHTS / COLLANTS	77
3312	TIGHTS / COLLANTS	77
3322	TIGHTS / COLLANTS	78
3323	TIGHTS / COLLANTS	78
3326	TIGHTS / COLLANTS	78
3327	TIGHTS / COLLANTS	78
3328	TIGHTS / COLLANTS	86
3337	TIGHTS / COLLANTS	83
3338	TIGHTS / COLLANTS	83

NO. STYLE	DESCRIPTION	PAGE
3339	TIGHTS / COLLANTS	83
3343	TIGHTS / COLLANTS	75
3344	TIGHTS / COLLANTS	75
3345	TIGHTS / COLLANTS	93
3348	TIGHTS / COLLANTS	79
3350	TIGHTS / COLLANTS	77
3357	TIGHTS / COLLANTS	85
3358	TIGHTS / COLLANTS	85
3368	TIGHTS / COLLANTS	77
3371	TIGHTS / COLLANTS	90
3372	TIGHTS / COLLANTS	90
3373	TIGHTS / COLLANTS	91
3374	TIGHTS / COLLANTS	91
3380	TIGHTS / COLLANTS	93
3393	TIGHTS / COLLANTS	89
3395	TIGHTS / COLLANTS	89
3396	TIGHTS / COLLANTS	89
4300	JACKET / VESTE	19
4301	TOP / CHANDAIL	20
4302	LEGGINGS / LEGGING	20
4333	DRESS / ROBE	31
4347	PANTS / PANTALON	21
4398	HEADBAND / BANDEAU	21
4403	DRESS / ROBE	34
4413	DRESS / ROBE	35/36/37
4423	DRESS / ROBE	38/39/40
4447	PANTS / PANTALON	28
4450	LEGGINGS / LEGGING	26
4452	LEGGINGS / LEGGING	27
4453	LEGGINGS / LEGGING	27
4454	PANTS / PANTALON	27
4456	LEGGINGS / LEGGING	27
4482	JACKET / VESTE	24
4483	JACKET / VESTE	25
4499	HEADBAND / BANDEAU	28
4730	JACKET / VESTE	29
4750	JACKET / VESTE	29
4790	LEGGINGS / LEGGING	30
4808	JACKET / VESTE	14
4809	LEGGINGS / LEGGING	14
4870	JACKET / VESTE	12
4871	TOP / CHANDAIL	13
4872	LEGGINGS / LEGGING	12
4882	JACKET / VESTE	11
4883	LEGGINGS / LEGGING	11
4898	HEADBAND / BANDEAU	13
6307	SKIRT / JUPE	62/63
6308	SKIRT / JUPE	63
6310	SKIRT / JUPE	63
6800	LEGGINGS / LEGGING	7
6801	LEGGINGS / LEGGING	8
6802	LEGGINGS / LEGGING	8
6803	LEGGINGS / LEGGING	9
6804	LEGGINGS / LEGGING	9
6820	TOP / CHANDAIL	4

NO. STYLE	DESCRIPTION	PAGE
6821	TOP / CHANDAIL	4
6822	TOP / CHANDAIL	5
6823	TOP / CHANDAIL	5
6850	ONE PIECE / UNITARD	2
6851	ONE PIECE / UNITARD	3
6870	LEOTARD / MAILLOT	6
6871	LEOTARD / MAILLOT	6
6872	LEOTARD / MAILLOT	7
11811	UNDERGARMENT / SOUS-VÊTEMENT	68
11812	UNDERGARMENT / SOUS-VÊTEMENT	69
11813	UNDERGARMENT / SOUS-VÊTEMENT	67
11821	UNDERGARMENT / SOUS-VÊTEMENT	66
11822	UNDERGARMENT / SOUS-VÊTEMENT	66
11826	UNDERGARMENT / SOUS-VÊTEMENT	65
12927	DRESS / ROBE	56
12928	DRESS / ROBE	55
24334	DRESS / ROBE	32
24335	DRESS / ROBE	33
24484	JACKET / VESTE	22
24485	JACKET / VESTE	23

SORBTEK®

- This fiber keeps its cool
- Breathable
- Moisture-wicking Sorbtek® technology
- Keeps you cool, dry, and comfortable
- Allows for quicker drying with permanent moisture management technology
- Moves moisture 4X faster than competitive technologies
- Protects against soils like sweat
- *Cette fibre conserve sa fraîcheur*
- *Respire*
- *Technologie anti-humidité Sorbtek®*
- *Vous garde au frais, au sec et confortable*
- *Permet un séchage plus rapide avec la technologie de gestion de l'humidité permanente*
- *Déplace l'humidité 4X plus rapidement que les technologies concurrentielles*
- *Protège contre les taches et salissures tel que la sueur*

CREDITS / CRÉDITS

785, RUE HONORÉ-MERCIER
SAINT-JEAN-SUR-RICHELIEU
(QUÉBEC) CANADA J2X 3S2

MONDOR@MONDOR.COM

TELEPHONE /
TÉLÉPHONE
450 347-5321

TOLL FREE /
SANS FRAIS
1 800 363-1952
1 800 363-1460 (English)

FAX /
TÉLÉCOPIEUR
450 347-5811

TOLL FREE /
SANS FRAIS
1 800 279-5811

ACKNOWLEDGEMENT / REMERCIEMENTS

Designer : Lyse Arcand

SKATERS / PATINEURS :

Beauty shots / Photos ambiance

Gabriella Marvaldi (fille d'Isabelle Brasseur et Rocky Marval), Daniel Villeneuve, Élodie Adsuar, Frédérique Adsuar, Clara Del Vecchio, Sabrina Vigneault, Chloé Walsh

Product photography / Photos des produits

Gabriella Marvaldi (fille d'Isabelle Brasseur et Rocky Marval), Daniel Villeneuve, Élodie Adsuar, Frédérique Adsuar, Rosalie Cusson, Clara Del Vecchio, Audrey Dupont, Charlotte Grütter, Virginie Lemieux, Benjamin Smith, Chloé Walsh

ARTISTIC DIRECTION / DIRECTION ARTISTIQUE :

Mookai Communications

BEAUTY SHOTS / PHOTOGRAPHIES D'AMBIANCE :

Carlo Hindian

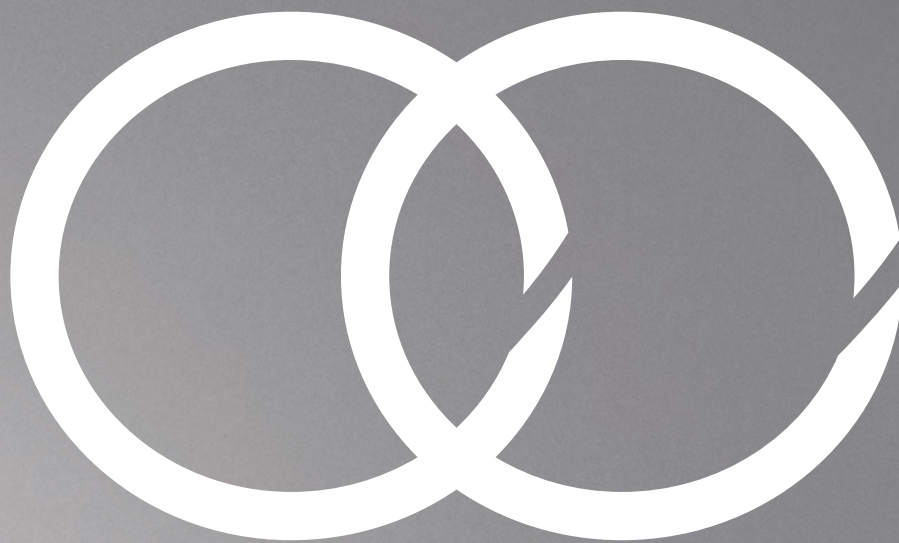
PRODUCT PHOTOGRAPHY / PHOTOS DES PRODUITS :

Jimmy Hamelin

GRAPHIC DESIGN / DESIGN GRAPHIQUE :

Mookai Communications

MONDOR.COM



MONDOR

SINCE / DEPUIS 1955

Allowing athletes, employees and partners
around the world to achieve their goals, dreams and aspirations
to the best of their abilities.

Supporte les athlètes, employés et partenaires à travers
le monde dans la réalisation de leurs rêves, objectifs
et aspirations au meilleur de leurs habilités.

MONDOR.COM